

**MÜKAFAT PORTFÖY YÖNETİMİ A.Ş.  
MÜKAFAT PORTFÖY KATILIM HİSSE SENEDİ FONU (HİSSE  
SENEDE YOGUN FON)**

12 MAYIS – 31 ARALIK 2017 HESAP DÖNEMİNE AİT  
PERFORMANS SUNUŞ RAPORU VE  
YATIRIM PERFORMANSI KONUSUNDA KAMUYA  
AÇIKLANAN BİLGİLERE İLİŞKİN RAPOR

**MÜKAFAT PORTFÖY YÖNETİMİ A.Ş.  
MÜKAFAT PORTFÖY KATILIM HİSSE SENEDİ FONU  
(HİSSE SENEDİ YOĞUN FON)**

**YATIRIM PERFORMANSI KONUSUNDA  
KAMUYA AÇIKLANAN BİLGİLERE İLİŞKİN RAPOR**

Mükafat Portföy Yönetimi A.Ş. Mükafat Portföy Katılım Hisse Senedi Fonu'nun ("Fon") 12 Mayıs – 31 Aralık 2017 dönemine ait ekteki performans sunum raporunu Sermaye Piyasası Kurulu'nun VII-128. 5 sayılı Bireysel Portföylerin ve Kolektif Yatırım Kuruluşların Performans Sunumuna, Performansa Dayalı Ücretlendirilmesine Kolektif Yatırım Kuruluşlarını Notlandırma ve Sıralama Faaliyetlerine İlişkin Esaslar Hakkında Tebliğ'inde ("Tebliğ") yer alan performans sunum standartlarına ilişkin düzenlemeleri çerçevesinde incelemiş bulunuyoruz.

İncelememiz sadece yukarıda belirtilen döneme ait performans sunumunu kapsamaktadır. Bunun dışında kalan dönemler için inceleme yapılmamış ve görüş oluşturulmamıştır.

İncelememiz sonucunda Fon'un 12 Mayıs - 31 Aralık 2017 dönemine ait performans sunum raporunun Tebliğ'de belirtilen performans sunuş standartlarına ilişkin düzenlemelere uygun hazırlanmadığı kanaatine varmamıza sebep olacak herhangi bir tespitimiz bulunmamaktadır.

DENGE BAĞIMSIZ DENETİM SERBEST MUHASEBECİ MALİ MÜŞAVİRLİK A.Ş.  
MAZARS Üyesi



Aziz Murat Demirtaş, SMMM  
Sorumlu Denetçi

İstanbul, 30 Ocak 2017

**MÜKAFAT PORTFÖY YÖNETİMİ A.Ş. TARAFINDAN YÖNETİLEN**  
**MPS - MÜKAFAT PORTFÖY KATILIM HİSSE SENEDİ FONU (HİSSE SENEDİ YOĞUN FON)**  
**01.01.2017-31.12.2017 DÖNEMİNE AİT PERFORMANS SUNUM RAPORU**

**A. TANITICI BİLGİLER**

| <b>PORTFÖYE BAKIŞ</b><br>Halka arz tarihi: 12.05.2017 |            | <b>YATIRIM YÖNETİMİNE İLİŞKİN BİLGİLER</b>   | <b>Portföy Yöneticileri</b>       |
|---|------------|--|-----------------------------------|
| <b>31.12.2017 Tarihi itibariyle</b>                   |            | <b>Fonun Yatırım Amacı</b>   | Sinan Soyalp<br>Kağan Candan      |
| Fon Toplam Değeri (TL)                                | 136.563,76 | Fon uluslararası kabul görmüş faizsiz finans ilkeleri çerçevesinde, yatırımcıların Türkiye hisse senedi piyasasından faydalanmasını ve karşılaştırma ölçütleri olan ZPY Katılım Endeksi, KYD Kira Sertifikası Endeksleri (Kamu) ve 1 Aylık KYD Kar Payı Endeksinin üzerinde, kendi risk sınırlamaları içerisinde mümkün olan en yüksek getiriyi sağlamayı hedeflemektedir.   |                                   |
| Birim Pay Değeri (TL)                                 | 1,040787   |  |                                   |
| Yatırımcı Sayısı                                      | 10         |  |                                   |
| Tedavül Oranı (%)                                     | 0,01       |  |                                   |
| <b>Portföy Dağılımı (%)</b>                           |            |  | <b>En Az Alınabilir Pay Adedi</b> |
| Kamu Kira Sertifikası                                 |            |  | 1                                 |
| Özel Sektör Kira Sertifikası                          |            |  |                                   |
| Katılım Hesabı  |            |  |                                   |
| Altın Katılım Hesabı                                  | 8,03       |  |                                   |
| Hisse Senedi  | 90,88      |  |                                   |
| Diğer   | 1,09       |  |                                   |
| <b>Hisse Senetlerinin Sektörel Dağılım (%)</b>        |            | <b>Yatırım Stratejisi</b>  |                                   |
| Gıda & İçecek   | 6,07       | Bu fon faiz getirisi içermeyen icazeti alınmış ortaklık paylarına ve bunlardan oluşan sepetlere alternatif olacak şekilde oluşturulmuş orta ve uzun vadeli yatırım tercihlerine yönelik hisse senedi yoğun bir fondur. Dengeli risk/getiri profili ve aktif portföy yönetimi sayesinde büyüme amaçlı getiri sunar. Fon varlıklarının minimum %80'i icazeti alınmış Türk hisse senetlerinden geri kalanı ise faizsiz sermaye piyasası araçlarından oluşmaktadır.  |                                   |
| Gayrimenkul Yatırım Ortaklığı                         | 4,00       |  |                                   |
| Katılım Bankacılığı                                   | 2,30       |  |                                   |
| Perakende Ticaret                                     | 5,92       |  |                                   |
| Kimya, Petrol, Kauçuk ve Plastik                      | 17,92      |  |                                   |
| Teknoloji   | 10,53      |  |                                   |
| İdari ve Destek Hizmetleri                            | 1,81       |  |                                   |
| Taş ve Toprak   | 16,25      |  |                                   |
| Metal Eşya, Makine ve Gereç                           | 13,60      |  |                                   |
| Holderingler ve Yatırım                               | 3,84       |  |                                   |
|   |            | <b>Yatırım Riskleri</b>  |                                   |
| Metal Ana Sanayi                                      | 7,89       | Fonun risk değeri "6"'dır.<br>- Belirtilen risk değeri Fon'un karşılaştırma ölçütünün geçmiş performansına göre belirlenmiştir ve Fon'un gelecekteki risk profiline ilişkin güvenilir bir gösterge olmayabilir.<br>- Risk değeri zaman içinde değişebilir.<br>- En düşük risk değeri dahi, bu Fon'a yapılan yatırımın hiçbir risk taşımadığı anlamına gelmez.<br>- Fon'un belirtilen risk değerine sahip olma gerekçeleri: Fon portföyünde, ağırlıklı olarak ortaklık paylarına yatırım yapılması nedeni ile "6" risk değerine sahiptir. |                                   |
| İnşaat ve Bayındırlık                                 | 3,82       |  |                                   |
| Kağıt ve Kağıt Ürünleri Basım ve Yayın                | 4,07       |  |                                   |
| Toptan Ticaret  | 1,98       |  |                                   |
|   |            |  |                                   |
|   |            |  |                                   |
|   |            |  |                                   |

MÜKAFAT PORTFÖY KATILIM HİSSE SENEDİ FONU (HİSSE SENEDİ YOĞUN FON)  
PERFORMANS SUNUM RAPORU

B. PERFORMANS BİLGİSİ

| PERFORMANS DÖNEMİ    | TOPLAM GETİRİ (%) | KARŞILAŞTIRMA ÖLÇÜTÜNÜN GETİRİSİ / EŞİK DEĞER (%) | ENFLASYON ORANI (ÜFE) | ** PORTFÖYÜN STANDART SAPMASI (%) | ** KARŞILAŞTIRMA ÖLÇÜTÜNÜN STANDART SAPMASI (%) | BİLGİ RASYOSU | SUNUMA DAHİL DÖNEM SONU FON PORTFÖY DEĞERİ & NET AKTİF DEĞERİ (TL) |                  |
|----------------------|-------------------|---|-----------------------|-----------------------------------|---|---------------|--|------------------|
|                      |                   |   |                       |                                   |   |               | PORTFÖY DEĞERİ   | NET AKTİF DEĞERİ |
| * 2017 (12/05-31/12) | 4,08%             | 18,49%  | 7,50%                 | -0,82%                            | 0,72%   | -19,94%       | 137.791,01   | 136.563,76       |

\* Fon 12.05.2017 tarihinde halka arz edilmiştir.

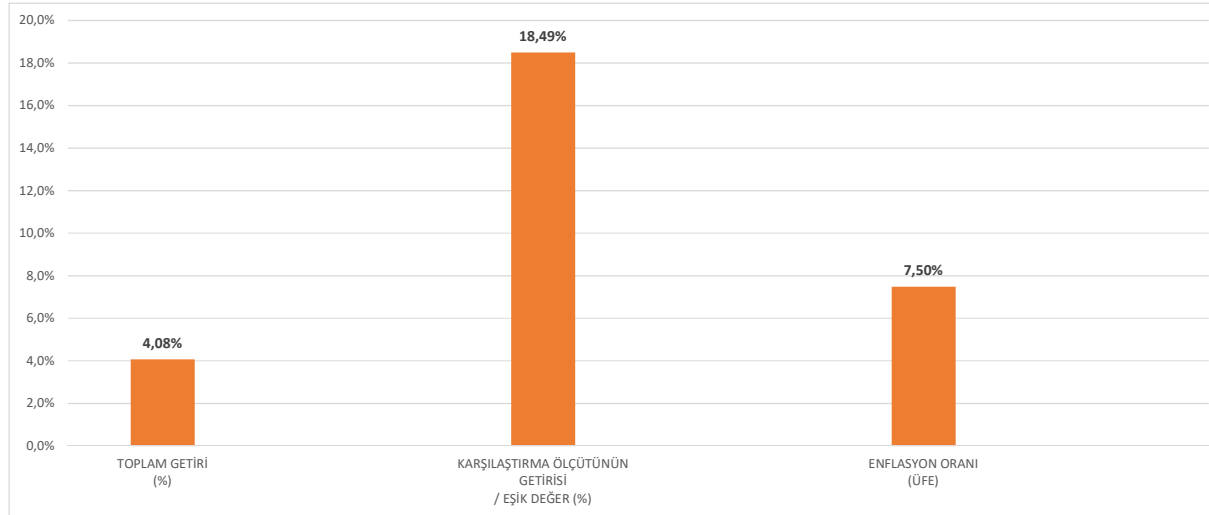
\*\* Portföyün ve karşılaştırma ölçütünün standart sapması dönemdeki günlük getiriler üzerinden hesaplanmıştır.

**Bilgi Rasyosu:**

31.12.2017 tarihinde Fon'un Bilgi Rasyosu -%19,94 olarak hesaplanmıştır.

Riske göre düzeltilmiş getirinin hesaplanmasında "Bilgi Rasyosu" (Information Ratio) kullanılmıştır. Bilgi rasyosu, fonun günlük getiri oranı ile karşılaştırma ölçütünün günlük getiri oranı/eşik değer farklarının performans dönemi boyunca ortalamasının, fonun günlük getiri oranı ile karşılaştırma ölçütünün günlük getiri oranı/eşik değer farklarının performans dönemi boyunca standart sapmasına oranı olarak hesaplanmaktadır. Pozitif ve istikrarlı bilgi rasyosu hedeflenir.

**GEÇMİŞ GETİRİLER GELECEK DÖNEM PERFORMANSI İÇİN BİR GÖSTERGE SAYILMAZ.**



**MÜKAFAT PORTFÖY KATILIM HİSSE SENEDİ FONU (HİSSE SENEDİ YOĞUN FON)**  
**PERFORMANS SUNUM RAPORU**

**C. DİPNOTLAR**

Mükafat Portföy Katılım Hisse Senedi Fonu Mükafat Portföy Yönetimi A.Ş. tarafından yönetilmektedir.

Mükafat Portföy Yönetimi A.Ş. ("Şirket") 24 Haziran 2016 tarihinde kurulup tescil edilmiş bir şirkettir. Şirket Aktif Yatırım Bankası A.Ş. (%80) ve İslam Kalkınma Bankası İştiraki Özel Sektörün Geliştirilmesi İslami Kurumu (%20) işbirliğiyle kurulmuştur.

- Şirketin amacı; sermaye piyasası kanunu ile ilgili mevzuat hükümleri çerçevesinde sermaye piyasası araçlarından oluşan portföyleri müşterilerle portföy yönetim sözleşmesi yapmak suretiyle vekil sıfatı ile yönetmek ve sermaye piyasası faaliyetlerinde bulunmaktadır. Şirket ayrıca Portföy yöneticiliği faaliyeti kapsamında yerli ve yabancı fonları, yatırım ortaklıkları ile yerli veya yabancı özel ve tüzel kişilerle yatırım şirketleri ve benzeri girişimlerin portföylerini de mevzuat hükümleri çerçevesinde yönetmektedir. 31.12.2017 tarihi itibarıyla 3 adet emeklilik yatırım fonu, 3 adet yatırım fonu ve 1 adet girişim sermayesi yatırım fonu yönetmektedir. Mükafat Portföy'ün toplam yönetilen varlık büyüklüğü 31.12.2017 tarihi itibarıyla 56,727,165.- TL'dir.
- Fon Portföyünün yatırım amacı, stratejisi ve yatırım riskleri "A. Tanıtıcı Bilgiler" kısmında belirtilmiştir.
- Fonun 12.05.2017 - 31.12.2017 tarihleri arasında sağladığı net getiri oranı : 4,08%  
Fonun 12.05.2017 - 31.12.2017 dönem getirisini etkileyen piyasa koşullarını yansıtan yatırım ürünleri getirileri aşağıda yer almaktadır:

| 12.05.2017 - 31.12.2017                  | Getiri (%) |
|--|------------|
| BIST 100                                 | 21,41%     |
| BIST 30                                  | 21,62%     |
| USD KURU (Alış)                          | 6,63%      |
| EURO KURU (Alış)                         | 17,04%     |
| EURO/USD                                 | 9,76%      |
| BIST - KYD 1 Aylık Kar Payı Endeksi (TL) | 5,41%      |
| Ziraat Portföy Katılım Endeksi           | 19,98%     |
| KYD Kamu Kira Sertifikaları Endeksi      | 4,91%      |

- Yönetim ücretleri, vergi, saklama ücretleri ve diğer faaliyet giderlerinin günlük brüt varlık değerlere oranının ağırlıklı ortalaması aşağıdaki gibidir;

| Açıklama  | (TL)              | Toplam Portföy Giderlerine Oranı (%) |
|---|-------------------|--------------------------------------|
| Noter Harç ve Tasdik Giderleri                                | 78,46             | 0,81                                 |
| Tescil ve İlan Giderleri                                      | 1279,25           | 13,18                                |
| Bağımsız Denetim Ücreti                                       | 3541,5            | 36,48                                |
| Saklama Giderleri   | 1885,26           | 19,42                                |
| Fon Yönetim Ücreti  | 1756,97           | 18,10                                |
| Endeks Lisans Ücreti  | 0                 | 0,00                                 |
| Kurul Kayıt Ücreti  | 17,02             | 0,18                                 |
| Vergi, Resim, Harç vb. Giderler                               | 343,3             | 3,54                                 |
| Araç Kurumlara Ödenen Komisyonlar                             | 456,96            | 4,71                                 |
| Diğer Giderler  | 349,38            | 3,60                                 |
| <b>Toplam Giderler</b>  | <b>9.708,10</b>   |                                      |
| <b>Ortalama Fon Toplam Değeri</b>                             | <b>115.661,93</b> |                                      |
| <b>Toplam Giderlerin Ortalama Fon Toplam Değeri Oranı (%)</b> | <b>8,39</b>       |                                      |

- Performans sunum döneminde Fon'un yatırım stratejisi ve bant aralığında herhangi bir değişiklik olmamıştır.

| Dönem                    | Karşılaştırma Ölçütü/Eşik Değer   | Fon Getirisi (%) | Karşılaştırma Ölçütü Getirisi (%) |
|--------------------------|---|------------------|-----------------------------------|
| 12/05/2017<br>31/12/2017 | %90 Ziraat Portföy Hisse Senedi Katılım Endeksi<br>%5 BIST - KYD 1 Aylık Kar Payı Endeksi (TL)<br>%5 BIST - KYD Kamu Kira Sertifikaları Endeksi | 4,08%            | 18,49%                            |

**MÜKAFAT PORTFÖY KATILIM HİSSE SENEDİ FONU (HİSSE SENEDİ YOĞUN FON)**  
**PERFORMANS SUNUM RAPORU**

**D. İLAVE BİLGİLER VE AÇIKLAMALAR**

|   |            |
|---|------------|
| 1. Başlangıç Tarihi                           | 12.05.2017 |
| Rapor Tarihi                                  | 31.12.2017 |
| Gün Sayısı                                    | 234        |
| Fon'un Getirisi                               | 4,08%      |
| Hedeflenen Karşılaştırma Ölçütü Getirisi (%)  | 18,49%     |
| Gerçekleşen Karşılaştırma Ölçütü Getirisi (%) | 18,49%     |
| *Nispi Getiri (%)                             | -14,41%    |

\*Nispi Getiri = (Gerçekleşen Getiri - Gerçekleşen Karşılaştırma Ölçütünün Getirisi) + (Gerçekleşen Karşılaştırma Ölçütünün Getirisi - Hedeflenen Karşılaştırma Ölçütünün Getirisi)

|  |            |
|--|------------|
| Fon Halka Arz Tarihi                         | 12.05.2017 |
| Rapor Tarihi                                 | 31.12.2017 |
| Halka Arz Tarihi İtibarıyla Fon Getirisi (%) | 4,08%      |

- Döviz kurlarının dönemsel getirileri 3. Dipnot'ta yer almaktadır.
- Performans Bilgisi tablosunda rapor dönemi portföy ve karşılaştırma ölçütü yıllık getirilerin standart sapmasına ve bilgi rasyosuna yer verilmiştir.
- Brüt Fon Getirisi, toplam giderlerden kurucu tarafından karşılanan giderler düşürülerek bulunmaktadır. Aşağıda gösterilmektedir.

|   |       |
|---|-------|
| Net Basit Getiri (%)                          | 4,08% |
| * Gerçekleşen Fon Toplam Gider Oranı (%) :    | 8,39% |
| Azami Toplam Gider Oranı (%) :                | 2,34% |
| ** Kurucu Tarafından Karşılanan Gider Oranı : | 6,13% |
| Net Gider Oranı (%) :                         | 2,26% |
| Brüt Getiri (%) :                             | 6,34% |

\* Kurucu tarafından karşılanarlarda dahil tüm fon giderlerinin ortalama net varlık değerine oranıdır.

\*\* Azami Fon Toplam Gider Oranının aşılması nedeniyle kurucu tarafından dönem sonunu takip eden 5 iş günü içinde fona iade edilen giderlerin ortalama fon net varlık değerine oranını ifade etmektedir.