

Mükafat Portföy Yönetimi Anonim Şirketi
İkinci Serbest (Döviz) Fon

30 Haziran 2020 Tarihinde
Sona Eren Hesap Dönemine Ait
Yatırım Performansı Konusunda
Kamuya Açıklanan Bilgilere İlişkin Rapor



KPMG Bağımsız Denetim ve
Serbest Muhasebeci Mali Müşavirlik A.Ş.
İş Kuleleri Kule 3 Kat:2-9
Levent 34330 İstanbul
Tel +90 212 316 6000
Fax +90 212 316 6060
www.kpmg.com.tr

Mükafat Portföy Yönetimi Anonim Şirketi
İkinci Aktif Serbest (Döviz) Fon
30 Haziran 2020 Tarihinde Sona Eren Hesap Dönemine Ait
Yatırım Performansı Konusunda Kamuya Açıklanan Bilgilere İlişkin Rapor

Mükafat Portföy Yönetimi A.Ş. İkinci Aktif Serbest (Döviz) Fon ("Fon") 1 Ocak 2020 – 30 Haziran 2020 dönemine ait ekteki performans sunuş raporunu Sermaye Piyasası Kurulu'nun VII-128.5 sayılı "Bireysel Portföylerin ve Kolektif Yatırım Kuruluşlarının Performans Sunumuna, Performansa Dayalı Ücretlendirmesine ve Kolektif Yatırım Kuruluşlarını Notlandırma ve Sıralama Faaliyetlerine İlişkin Esaslar Tebliği"nde ("Tebliğ") yer alan performans sunuş standartlarına ilişkin düzenlemeleri çerçevesinde incelemiş bulunuyoruz.

İncelememiz sadece yukarıda belirtilen döneme ait performans sunuşunu kapsamaktadır. Bunun dışında kalan dönemler için inceleme yapılmamış ve görüş oluşturulmamıştır.

İncelememiz sonucunda Fon'un 1 Ocak - 30 Haziran 2020 dönemine ait performans sunuş raporunun Tebliğ'de belirtilen performans sunuş standartlarına ilişkin düzenlemelere uygun hazırlanmadığı ile doğru ve gerçeğe uygun bir görünüm sağlamadığı kanaatine varmamıza sebep olacak herhangi bir tespitimiz bulunmamaktadır.

Diğer Husus

1 Ocak - 30 Haziran 2020 dönemine ait performans sunuş raporunda sunulan ve performans bilgisi hesaplamalarına dayanak teşkil eden finansal bilgiler Türkiye Bağımsız Denetim Standartları'na ("BDS") uygun olarak tam veya sınırlı kapsamlı bağımsız denetime tabi tutulmamıştır.

KPMG Bağımsız Denetim ve Serbest Muhasebeci Mali Müşavirlik Anonim Şirketi
A member firm of KPMG International Cooperative

Ali Tağrul Uzun, SMMM
Sorumlu Denetçi

29 Temmuz 2020
İstanbul, Türkiye

MÜKAFAT PORTFÖY YÖNETİMİ A.Ş. TARAFINDAN YÖNETİLEN
MPN - İKİNCİ AKTİF SERBEST (DÖVİZ) FON
01.01.2020-30.06.2020 DÖNEMİNE AİT PERFORMANS SUNUM RAPORU

A. TANITICI BİLGİLER

PORTFÖYE BAKIŞ Halka arz tarihi: 19/07/2019	YATIRIM YÖNETİMİNE İLİŞKİN BİLGİLER	Portföy Yöneticileri
30.06.2020 Tarihi itibarıyla	Fonun Yatırım Amacı	Bahadır Tonguç Sinan Soyalp
Fon Toplam Değeri (TL) 7.854.238,30 Birim Pay Değeri (TL) 7,204877 Yatırımcı Sayısı 5,00 Tedavül Oranı (%) 0,22	Fon'un ana yatırım stratejisi yurtdışında ve Türkiye'de yabancı para cinsinden ihraç edilen her türlü faizsiz sermaye piyasası aracına yatırım yaparak yatırımcılara Amerikan Doları bazında getiri sağlamaktır. Fonun yönetiminde, USD para birimi cinsinden yatırım araçları tercih edilecek olup, orta ve uzun vadede USD bazında yüksek ve istikrarlı hedef getiri sağlamak üzere tüm piyasalardaki fırsatlardan faydalanmayı hedefleyen bir yönetim stratejisi izlemektedir.	
Portföy Dağılımı (%)		En Az Alınabilir Pay Adedi
Kamu Kira Sertifikası Özel Sektör Kira Sertifikası Murabaha Katılım Hesabı Yatırım Fonu 100 Diğer	Yatırım Stratejisi	1
Hisse Senetlerinin Sektörel Dağılım (%)	Fon toplam değerinin en az %80'i Hazine ve Maliye Bakanlığı tarafından döviz cinsinden ihraç edilen kira sertifikaları ile yerli ihraççıların döviz cinsinden ihraç edilen para ve sermaye piyasası araçlarında değerlendirilir. Fon'un kalan kısmı ile TL cinsinden para ve sermaye piyasası araçlarına yatırım yapılabilir.	
Bulunmamaktadır.	Yatırım Riskleri	
	Fonun risk değeri "4"dir. - En az risk 1, en fazla risk 7 olmak üzere risk değeri 1-7 arasındadır. - Belirtilen risk değeri Fon'un karşılaştırma ölçütünün geçmiş performansına göre belirlenmiştir ve Fon'un gelecekteki risk profiline ilişkin güvenilir bir göstere olmayabilir. - Risk değeri zaman içinde değişebilir. - En düşük risk değeri dahi, bu Fon'a yapılan yatırımın hiçbir risk taşımadığı anlamına gelmez. - Fon'un belirtilen risk değerine sahip olma gerekçeleri: Fon portföyünde, ağırlıklı olarak Hazine ve Maliye Bakanlığı tarafından döviz cinsinden ihraç edilen borçlanma araçları ve kira sertifikaları ile yerli ihraççıların döviz cinsinden ihraç edilen para ve sermaye piyasası araçları ve diğer işlemleryatırım yapılması nedeni ile "4" risk değerine sahiptir.	

MPN - İKİNCİ AKTİF SERBEST (DÖVİZ) FON
01.01.2020-30.06.2020 DÖNEMİNE AİT PERFORMANS SUNUM RAPORU

B. PERFORMANS BİLGİSİ

PERFORMANS DÖNEMİ	TOPLAM GETİRİ (%)	KARŞILAŞTIRMA ÖLÇÜTÜNÜN GETİRİSİ / EŞİK DEĞER (%)	ENFLASYON ORANI (ÜFE)	** PORTFÖYÜN STANDART SAPMASI (%)	** KARŞILAŞTIRMA ÖLÇÜTÜNÜN STANDART SAPMASI (%)	BİLGİ RASYOSU	SUNUMA DAHİL DÖNEM SONU FON PORTFÖY DEĞERİ & NET AKTİF DEĞERİ (TL)	
							PORTFÖY DEĞERİ	NET AKTİF DEĞERİ
2019 (02.08/31.12)	8,61%	0,80%	0,32%	0,73%	0,59%	-0,83%	18.050.717,88	18.347.383,22
2020 6 Ay	18,96%	0,43%	6,88%	0,73%	0,59%	1,88%	180,08	7.854.238,30

* Fon 19.07.2019 tarihinde halka arz edilmiştir. (İlk pay satışı 02.08.2019'da gerçekleşmiştir.)

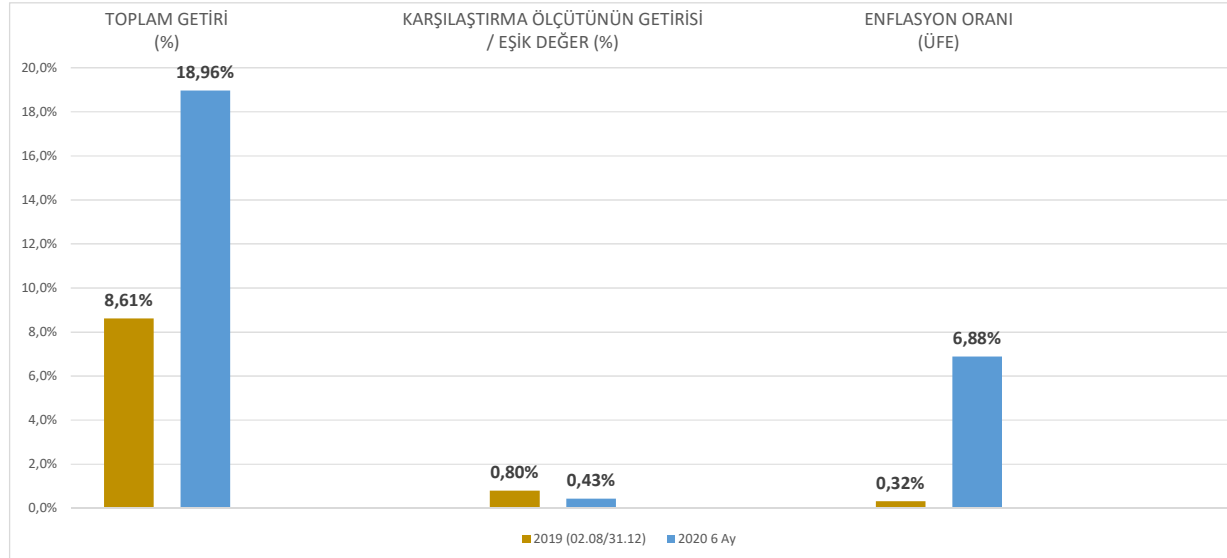
** Portföyün ve karşılaştırma ölçütünün standart sapması dönemdeki günlük getiriler üzerinden hesaplanmıştır.

Bilgi Rasyosu:

30.06.2020 tarihinde Fon'un Bilgi Rasyosu %1,881 olarak hesaplanmıştır.

Riske göre düzeltilmiş getirinin hesaplanmasında "Bilgi Rasyosu" (Information Ratio) kullanılmıştır. Bilgi rasyosu, fonun günlük getiri oranı ile karşılaştırma ölçütünün günlük getiri oranı/eşik değer farklarının performans dönemi boyunca ortalamasının, fonun günlük getiri oranı ile karşılaştırma ölçütünün günlük getiri oranı/eşik değer farklarının performans dönemi boyunca standart sapmasına oranı olarak hesaplanmaktadır. Pozitif ve istikrarlı bilgi rasyosu hedeflenir.

GEÇMİŞ GETİRİLER GELECEK DÖNEM PERFORMANSI İÇİN BİR GÖSTERGE SAYILMAZ.



MPN - İKİNCİ AKTİF SERBEST (DÖVİZ) FON
01.01.2020-30.06.2020 DÖNEMİNE AİT PERFORMANS SUNUM RAPORU

C. DİPNOTLAR

Mükafat Portföy İkinci Aktif Serbest (Döviz) Fonu Mükafat Portföy Yönetimi A.Ş. tarafından yönetilmektedir.

Mükafat Portföy Yönetimi A.Ş. ("Şirket") 24 Haziran 2016 tarihinde kurulup tescil edilmiş bir şirkettir. Şirket Aktif Yatırım Bankası A.Ş. (%80) ve İslam Kalkınma Bankası İştiraki Özel Sektörün Geliştirilmesi İslami Kurumu (%20) işbirliğiyle kurulmuştur. Şirketin amacı; sermaye piyasası kanunu ile ilgili mevzuat hükümleri çerçevesinde sermaye piyasası araçlarından oluşan portföyleri müşterilerle portföy yönetim sözleşmesi yapmak suretiyle vekil sıfatı ile yönetmek ve sermaye piyasası faaliyetlerinde bulunmaktadır. Şirket ayrıca Portföy yöneticiliği faaliyeti kapsamında yerli ve yabancı fonları, yatırım ortaklıkları ile yerli veya yabancı özel ve tüzel kişilerle yatırım şirketleri ve benzeri girişimlerin portföylerini de mevzuat hükümleri çerçevesinde yönetmektedir.

1. 30.06.2020 tarihi itibarıyla 8 adet emeklilik yatırım fonu, 9 adet yatırım fonu, 2 adet gayrimenkul yatırım fonu ve 2 adet girişim sermayesi yatırım fonu yönetmektedir. Mükafat Portföy'ün toplam yönetilen varlık büyüklüğü 30.06.2020 tarihi itibarıyla 1.837.808.612,98-TL'dir.

2. Fon Portföyünün yatırım amacı, stratejisi ve yatırım riskleri "A. Tanıtıcı Bilgiler" kısmında belirtilmiştir.

3. Fonun 31.12.2019 - 30.06.2020 tarihleri arasında sağladığı net getiri oranı : 18,96%
Fonun 31.12.2019 - 30.06.2020 dönem getirisini etkileyen piyasa koşullarını yansıtan yatırım ürünleri getirileri aşağıda yer almaktadır:

31.12.2019-30.06.2020	Getiri (%)
BIST 100	73,60%
BIST 30	-2,96%
USD KURU (Alış)	15,18%
EURO KURU (Alış)	15,90%
EURO/USD	0,62%
BIST-KYD Eurobond-USD (TL)	13,75%
BIST-KYD Eurobond-Euro (TL)	13,41%
BIST - KYD 1 Aylık Kar Payı Endeksi (TL)	4,35%
BIST KYD 1 Ay. Gös. Mevduat Endeksi USD	0,43%
KYD Kamu Kira Sertifikaları Endeksi	7,03%

4. Yönetim ücretleri, vergi, saklama ücretleri ve diğer faaliyet giderlerinin günlük brüt varlık değerlere oranının ağırlıklı ortalaması aşağıdaki gibidir;

Açıklama	(TL)	Toplam Portföy Giderlerine Oranı (%)
Noter Harç ve Tasdik Giderleri	110,14	
Tescil ve İlan Giderleri	1.133,16	
Bağımsız Denetim Ücreti	4.738,88	3,43
Saklama Giderleri	15.086,88	10,92
Fon Yönetim Ücreti	75.681,66	54,78
Endeks Lisans Ücreti	-	
Kurul Kayıt Ücreti	-	0,00
Vergi, Resim, Harç vb. Giderler	536,97	0,39
Aracı Kurumlara Ödenen Komisyonlar		
Diğer Giderler	40.878,97	
Toplam Giderler	138.166,66	
Ortalama Fon Toplam Değeri	21.680.559,21	
Toplam Giderlerin Ortalama Fon Toplam Değerine Oranı (%)	0,64	

5. Performans sunum döneminde Fon'un yatırım stratejisi ve bent aralığında herhangi bir değişiklik olmamıştır.

Dönem	Karşılaştırma Ölçütü/Eşik Değer	Fon Getirisi (%)	Karşılaştırma Ölçütü Getirisi (%)
31/12/2019 30/06/2020	Fonun eşik değeri, günlük olarak BIST KYD 1 Aylık Gösterge Mevduat Endeksi USD getirisidir.	18,96%	0,43%

MPN - İKİNCİ AKTİF SERBEST (DÖVİZ) FON
01.01.2020-30.06.2020 DÖNEMİNE AİT PERFORMANS SUNUM RAPORU

D. İLAVE BİLGİLER VE AÇIKLAMALAR

1. Başlangıç Tarihi	1.01.2020
Rapor Tarihi	30.06.2020
Gün Sayısı	182
Fon'un Getirisi	18,96%
Hedeflenen Karşılaştırma Ölçütü Getirisi (%)	0,43%
Gerçekleşen Karşılaştırma Ölçütü Getirisi (%)	0,43%
*Nispi Getiri (%)	18,53%

*Nispi Getiri = (Gerçekleşen Getiri - Gerçekleşen Karşılaştırma Ölçütünün Getirisi) + (Gerçekleşen Karşılaştırma Ölçütünün Getirisi - Hedeflenen Karşılaştırma Ölçütünün Getirisi)

Fon Halka Arz Tarihi (İlk Pay Satış Tarihi)	2.08.2019
Rapor Tarihi	30.06.2020
Halka Arz Tarihi İtibarıyla Fon Getirisi (%)	29,21%

- Döviz kurlarının dönemsel getirileri 3. Dipnot'ta yer almaktadır.
- Performans Bilgisi tablosunda rapor dönemi portföy ve karşılaştırma ölçütü yıllık getirilerin standart sapmasına ve bilgi rasyosuna yer verilmiştir.
- Brüt Fon Getirisi, toplam giderlerden kurucu tarafından karşılanan giderler düşürülerek bulunmaktadır. Aşağıda gösterilmektedir.

Net Basit Getiri (%)	18,96%
* Gerçekleşen Fon Toplam Gider Oranı (%) :	0,64%
Azami Toplam Gider Oranı (%) :	0,00%
** Kurucu Tarafından Karşılanan Gider Oranı :	0,00%
Net Gider Oranı (%) :	0,64%
Brüt Getiri (%) :	19,60%

* Kurucu tarafından karşılananlarda dahil tüm fon giderlerinin ortalama net varlık değerine oranıdır.

** Azami Fon Toplam Gider Oranın aşılması nedeniyle kurucu tarafından dönem sonunu takip eden 5 iş günü içinde fona iade edilen giderlerin ortalama fon net varlık değerine oranını ifade etmektedir.