



Mükafat Portföy Yönetimi Anonim Şirketi
Kira Sertifikası Katılım Fonu

30 Haziran 2018 Tarihinde
Sona Eren Hesap Dönemine Ait
Yatırım Performansı Konusunda
Kamuya Açıklanan Bilgilere İlişkin Rapor



KPMG Bağımsız Denetim ve
Serbest Muhasebeci Mali Müşavirlik A.Ş.
İş Kuleleri Kule 3 Kat:2-9
Levent 34330 İstanbul
Tel +90 212 316 6000
Fax +90 212 316 6060
www.kpmg.com.tr

**Mükafat Portföy Yönetimi A.Ş. Kira Sertifikası Katılım Fonu'nun 30
Haziran 2018 Tarihinde Sona Eren Hesap Dönemine Ait
Yatırım Performansı Konusunda Kamuya Açıklanan Bilgilere İlişkin Rapor**

Mükafat Portföy Yönetimi A.Ş. Kira Sertifikası Katılım Fonu'nun ("Fon") 1 Ocak 2018 – 30 Haziran 2018 dönemine ait ekteki performans sunuş raporunu Sermaye Piyasası Kurulu'nun VII-128.5 sayılı "Bireysel Portföylerin ve Kolektif Yatırım Kuruluşlarının Performans Sunumuna, Performansa Dayalı Ücretlendirmesine ve Kolektif Yatırım Kuruluşlarını Notlandırma ve Sıralama Faaliyetlerine İlişkin Esaslar Tebliği"nde ("Tebliğ") yer alan performans sunuş standartlarına ilişkin düzenlemeleri çerçevesinde incelemiş bulunuyoruz.

İncelememiz sadece yukarıda belirtilen döneme ait performans sunuşunu kapsamaktadır. Bunun dışında kalan dönemler için inceleme yapılmamış ve görüş oluşturulmamıştır.


İncelememiz sonucunda Fon'un 1 Ocak - 30 Haziran 2018 dönemine ait performans sunuş raporunun Tebliğ'de belirtilen performans sunuş standartlarına ilişkin düzenlemelere uygun hazırlanmadığı ile doğru ve gerçeğe uygun bir görünüm sağlamadığı kanaatine varmamıza sebep olacak herhangi bir tespitimiz bulunmamaktadır.

Diğer Hususlar

Fon'un 1 Ocak – 31 Aralık 2017 ve 1 Ocak – 30 Haziran 2017 dönemlerine ait performans sunuş raporlarının incelenmesi başka bir bağımsız denetim kuruluşu tarafından gerçekleştirilmiş olup, söz konusu bağımsız denetim kuruluşu 30 Ocak 2018 ve 28 Temmuz 2017 tarihli performans sunuş raporlarında, ilgili Tebliğ'in performans sunuş standartlarına ilişkin düzenlemelerine uygun olarak doğru bir biçimde yansıttığını bildirmiştir.

1 Ocak - 30 Haziran 2018 dönemine ait performans sunuş raporunda sunulan ve performans bilgisi hesaplamalarına dayanak teşkil eden finansal bilgiler Türkiye Bağımsız Denetim Standartları'na ("BDS") uygun olarak tam veya sınırlı kapsamlı bağımsız denetime tabi tutulmamıştır.

KPMG Bağımsız Denetim ve Serbest Muhasebeci Mali Müşavirlik Anonim Şirketi
A member firm of KPMG International Cooperative


Ali Tuğrul Uzun, SMMM
Sorumlu Denetçi

31 Temmuz 2018
İstanbul, Türkiye

MÜKAFAT PORTFÖY YÖNETİMİ A.Ş. TARAFINDAN YÖNETİLEN
MPK - MÜKAFAT PORTFÖY KIRA SERTİFİKASI KATILIM FONU
01.01.2018-30.06.2018 DÖNEMİNE AİT PERFORMANS SUNUM RAPORU

A. TANITICI BİLGİLER

PORTFÖYE BAKIŞ Halka arz tarihi: 12.05.2017	YATIRIM YÖNETİMİNE İLİŞKİN BİLGİLER	Portföy Yöneticileri
30.06.2018 Tarihi itibariyle	Fonun Yatırım Amacı	Sinan Soyalp Kağan Candan
Fon Toplam Değeri (TL)	Fon uluslararası kabul görmüş faizsiz finans ilkeleri çerçevesinde, orta ve uzun vadeli kira sertifikalarına yatırım yaparak karşılaştırma ölçütleri olan KYD Kira Sertifikası Endeksleri (Kamu-Özel) ve 1 Aylık KYD Kar Payı Endeksinin üzerinde, kendi risk sınırlamaları içerisinde mümkün olan en yüksek getiri sağlamayı hedeflemektedir.	
Birim Pay Değeri (TL)		1
Yatırımcı Sayısı		10
Tedavül Oranı (%)		0,09
Portföy Dağılımı (%)	Yatırım Stratejisi	
Kamu Kira Sertifikası	Yatırımcıların hesaplarında getirisiz olarak bekleyen varlıklarını faizsiz orta vadeli sermaye piyasası araçları ile değerlendiren bir fondur. Optimal risk almak isteyen yatırımcılar için idealdir. Fon varlıklarının en az %80'i kira sertifikalarından oluşmaktadır. Kalan %20'de faizsiz sermaye piyasası araçları yer almaktadır.	
Özel Sektör Kira Sertifikası		90,49
Katılım Hesabı		1,32
Altın Katılım Hesabı		0,69
Hisse Senedi	7,19	
Diğer	0,31	
Hisse Senetlerinin Sektörel Dağılım (%)	Yatırım Riskleri	
Kimya, Petrol Kauçuk ve Plastik Ürünle	Fonun risk değeri "2"dir. - Belirtilen risk değeri Fon'un karşılaştırma ölçütünün geçmiş performansına göre belirlenmiştir ve Fon'un gelecekteki risk profiline ilişkin güvenilir bir gösterge olmayabilir. - Risk değeri zaman içinde değişebilir. - En düşük risk değeri dahi, bu Fon'a yapılan yatırımın hiçbir risk taşımadığı anlamına gelmez. - Fon'un belirtilen risk değerine sahip olma gerekçeleri: Fon portföyünde, ağırlıklı olarak kamu ve/veya özel sektör kira sertifikalarına yatırım yapılması nedeni ile "2" risk değerine sahiptir.	
Metal Eşya, Makine ve Gereç Yapım		20,34
Toptan ve Perakende Ticaret		19,09
Taş ve Toprağa Dayalı		13,6
Bankalar ve Özel Finansl Kurumları		6,73
Gayrimenkul Yatırım Ortaklıkları		6,72
Gıda ve İçecek		6,60
Metal Ana Sanayi		6,27

MÜKAFAT PORTFÖY KİRA SERTİFİKASI KATILIM FONU
PERFORMANS SUNUM RAPORU

B. PERFORMANS BİLGİSİ

PERFORMANS DÖNEMİ	TOPLAM GETİRİ (%)	KARŞILAŞTIRMA ÖLÇÜTÜNÜN GETİRİSİ / EŞİK DEĞER (%)	ENFLASYON ORANI (ÜFE)	** PORTFÖYÜN STANDART SAPMASI (%)	** KARŞILAŞTIRMA ÖLÇÜTÜNÜN STANDART SAPMASI	BİLGİ RASYOSU	SUNUMA DAHİL DÖNEM SONU FON PORTFÖY DEĞERİ & NET AKTİF DEĞERİ (TL)	
							PORTFÖY DEĞERİ	NET AKTİF DEĞERİ
* 2017 (12/05-31/12)	5,71%	6,09%	7,50%	0,06%	0,56%	-0,50%	843.581,69	962.970,42
2018 6 Aylık	4,09%	4,82%	15,52%	0,10%	0,42%	-0,91%	968.853,20	965.610,86

* Fon 12.05.2017 tarihinde halka arz edilmiştir.

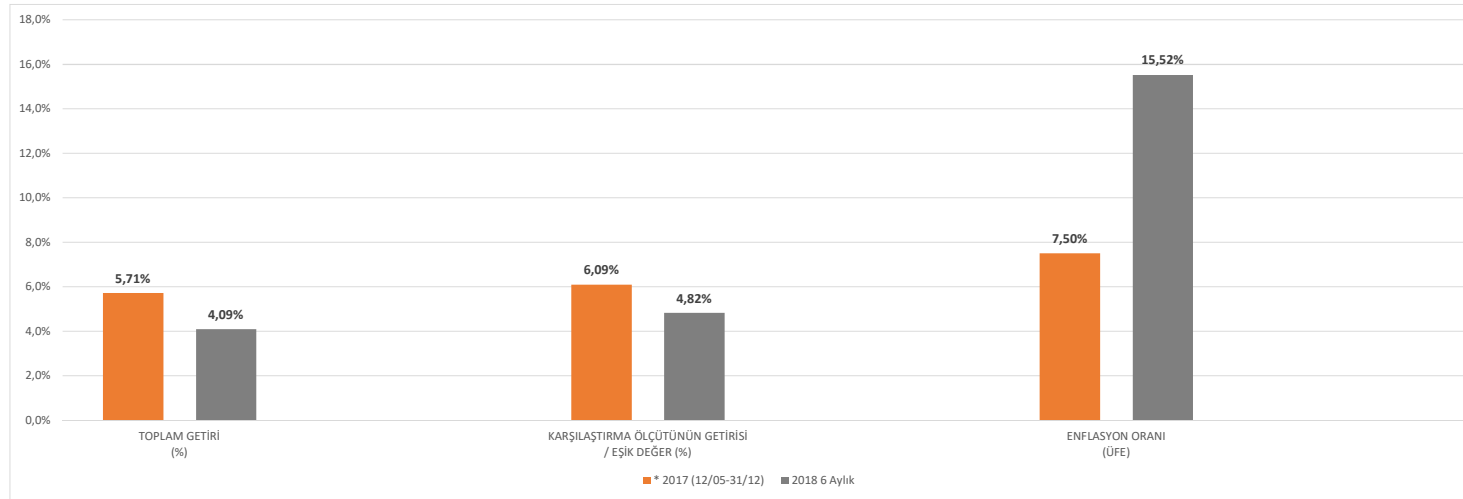
** Portföyün ve karşılaştırma ölçütünün standart sapması dönemdeki günlük getiriler üzerinden hesaplanmıştır.

Bilgi Rasyosu:

30.06.2018 tarihinde Fon'un Bilgi Rasyosu %-0,91 olarak hesaplanmıştır.

Riske göre düzeltilmiş getirinin hesaplanmasında "Bilgi Rasyosu" (Information Ratio) kullanılmıştır. Bilgi rasyosu, fonun günlük getiri oranı ile karşılaştırma ölçütünün günlük getiri oranı/eşik değer farklarının performans dönemi boyunca ortalamasının, fonun günlük getiri oranı ile karşılaştırma ölçütünün günlük getiri oranı/eşik değer farklarının performans dönemi boyunca standart sapmasına oranı olarak hesaplanmaktadır. Pozitif ve istikrarlı bilgi rasyosu hedeflenir.

GEÇMİŞ GETİRİLER GELECEK DÖNEM PERFORMANSI İÇİN BİR GÖSTERGE SAYILMAZ.



MÜKAFAT PORTFÖY KİRA SERTİFİKASI KATILIM FONU
PERFORMANS SUNUM RAPORU

C. DİPNOTLAR

Mükafat Portföy Katılım Hisse Senedi Fonu Mükafat Portföy Yönetimi A.Ş. tarafından yönetilmektedir.

Mükafat Portföy Yönetimi A.Ş. ("Şirket") 24 Haziran 2016 tarihinde kurulup tescil edilmiş bir şirkettir. Şirket Aktif Yatırım Bankası A.Ş. (%80) ve İslam Kalkınma Bankası İştiraki Özel Sektörün Geliştirilmesi İslami Kurumu (%20) işbirliğiyle kurulmuştur.

1. Şirketin amacı; sermaye piyasası kanunu ile ilgili mevzuat hükümleri çerçevesinde sermaye piyasası araçlarından oluşan portföyleri müşterilerle portföy yönetim sözleşmesi yapmak suretiyle vekil sıfatı ile yönetmek ve sermaye piyasası faaliyetlerinde bulunmaktadır. Şirket ayrıca Portföy yöneticiliği faaliyeti kapsamında yerli ve yabancı fonları, yatırım ortaklıkları ile yerli veya yabancı özel ve tüzel kişilerle yatırım şirketleri ve benzeri girişimlerin portföylerini de mevzuat hükümleri çerçevesinde yönetmektedir. 30.06.2018 tarihi itibarıyla 8 adet emeklilik yatırım fonu, 3 adet yatırım fonu ve 1 adet girişim sermayesi yatırım fonu yönetmektedir. Mükafat Portföy'ün toplam yönetilen varlık büyüklüğü 30.06.2018 tarihi itibarıyla 141.046.948.- TL'dir.

2. Fon Portföyünün yatırım amacı, stratejisi ve yatırım riskleri "A. Tanıtıcı Bilgiler" kısmında belirtilmiştir.

3. Fonun 01.01.2018 - 30.06.2018 tarihleri arasında sağladığı net getiri oranı : 4,09%

Fonun 01.01.2018 - 30.06.2018 dönem getirisini etkileyen piyasa koşullarını yansıtan yatırım ürünleri getirileri aşağıda yer almaktadır:

01.01.2018 - 30.06.2018	Getiri (%)
BIST 100	-16,31%
BIST 30	-16,89%
USD KURU (Alış)	20,94%
EURO KURU (Alış)	17,22%
EURO/USD	-3,07%
BIST - KYD 1 Aylık Kar Payı Endeksi (TL)	4,82%
KYD Özel Sektör Kira Sertifikaları Endeksi	6,61%
KYD Kamu Kira Sertifikaları Endeksi	3,23%

4. Yönetim ücretleri, vergi, saklama ücretleri ve diğer faaliyet giderlerinin günlük brüt varlık değerlere oranının ağırlıklı ortalaması aşağıdaki gibidir;

Açıklama	(TL)	Toplam Portföy Giderlerine Oranı (%)
Noter Harç ve Tasdik Giderleri	27,84	0,22
Tescil ve İlan Giderleri	-	0,00
Bağımsız Denetim Ücreti	1.095,72	8,82
Saklama Giderleri	1.490,60	11,99
Fon Yönetim Ücreti	7.815,00	62,88
Endeks Lisans Ücreti	-	0,00
Kurul Kayıt Ücreti	95,76	0,77
Vergi, Resim, Harç vb. Giderler	499,70	4,02
Araç Kurumlarına Ödenen Komisyonlar	404,68	3,26
Diğer Giderler	999,93	8,04
Toplam Giderler	12.429,23	
Ortalama Fon Toplam Değeri	959.556,74	
Toplam Giderlerin Ortalama Fon Toplam Değerine Oranı (%)	1,30	

5. Performans sunum döneminde Fon'un yatırım stratejisi ve bant aralığında herhangi bir değişiklik olmamıştır.

Dönem	Karşılaştırma Ölçütü/Eşik Değer	Fon Getirisi (%)	Karşılaştırma Ölçütü Getirisi (%)
01/01/2018 30/06/2018	%15 BIST - KYD 1 Aylık Kar Payı Endeksi (TL) %40 BIST - KYD Özel Sektör Kira Sertifikaları Endeksi %45 BIST - KYD Kamu Kira Sertifikaları Endeksi	4,09%	4,82%

MÜKAFAT PORTFÖY KİRA SERTİFİKASI KATILIM FONU
PERFORMANS SUNUM RAPORU

D. İLAVE BİLGİLER VE AÇIKLAMALAR

1. Başlangıç Tarihi	1.01.2018
Rapor Tarihi	30.06.2018
Gün Sayısı	181
Fon'un Getirisi	4,09%
Hedeflenen Karşılaştırma Ölçütü Getirisi (%)	4,82%
Gerçekleşen Karşılaştırma Ölçütü Getirisi (%)	4,82%
*Nispi Getiri (%)	-0,73%

*Nispi Getiri = (Gerçekleşen Getiri - Gerçekleşen Karşılaştırma Ölçütünün Getirisi) + (Gerçekleşen Karşılaştırma Ölçütünün Getirisi - Hedeflenen Karşılaştırma Ölçütünün Getirisi)

Fon Halka Arz Tarihi	12.05.2017
Rapor Tarihi	30.06.2018
Halka Arz Tarihi İtibariyle Fon Getirisi (%)	10,03%

- Döviz kurlarının dönemsel getirileri 3. Dipnot'ta yer almaktadır.
- Performans Bilgisi tablosunda rapor dönemi portföy ve karşılaştırma ölçütü yıllık getirilerin standart sapmasına ve bilgi rasyosuna yer verilmiştir.
- Brüt Fon Getirisi, toplam giderlerden kurucu tarafından karşılanan giderler düşürülerek bulunmaktadır. Aşağıda gösterilmektedir.

Net Basit Getiri (%)	4,09%
* Gerçekleşen Fon Toplam Gider Oranı (%) :	1,30%
Azami Toplam Gider Oranı (%) :	3,65%
** Kurucu Tarafından Karşılanan Gider Oranı :	0,00%
Net Gider Oranı (%) :	1,30%
Brüt Getiri (%) :	5,39%

* Kurucu tarafından karşılananlarda dahil tüm fon giderlerinin ortalama net varlık değerine oranıdır.

** Azami Fon Toplam Gider Oranının aşılması nedeniyle kurucu tarafından dönem sonunu takip eden 5 iş günü içinde fona iade edilen giderlerin ortalama fon net varlık değerine oranını ifade etmektedir.