

**Mükafat Portföy Yönetimi A.Ş.**  
**Mükafat Portföy Kısa Vadeli Kira Sertifikası**  
**Katılım Fonu**

31 Aralık 2021 Tarihinde  
Sona Eren Hesap Dönemine Ait  
Yatırım Performansı Konusunda  
Kamuya Açıklanan Bilgilere İlişkin Rapor



KPMG Bağımsız Denetim ve  
Serbest Muhasebeci Mali Müşavirlik A.Ş.  
İş Kuleleri Kule 3 Kat:2-9  
Levent 34330 İstanbul  
Tel +90 212 316 6000  
Fax +90 212 316 6060  
www.kpmg.com.tr

**Mükafat Portföy Yönetimi Anonim Şirketi**  
**Mükafat Portföy Kısa Vadeli Kira Sertifikası Katılım Fonu**  
**31 Aralık 2021 Tarihinde Sona Eren Hesap Dönemine Ait**  
**Yatırım Performansı Konusunda Kamuya Açıklanan Bilgilere İlişkin Rapor**

Mükafat Portföy Yönetimi A.Ş. Mükafat Portföy Kısa Vadeli Kira Sertifikası Katılım Fonu'nun ("Fon") 1 Ocak 2021 – 31 Aralık 2021 dönemine ait ekteki performans sunuş raporunu Sermaye Piyasası Kurulu'nun Seri: VII-128.5 sayılı "Bireysel Portföylerin ve Kolektif Yatırım Kuruluşlarının Performans Sunumuna, Performansa Dayalı Ücretlendirilmesine ve Kolektif Yatırım Kuruluşlarını Notlandırma ve Sıralama Faaliyetlerine İlişkin Esaslar Hakkında Tebliğ"inde ("Tebliğ") yer alan performans sunuş standartlarına ilişkin düzenlemeleri çerçevesinde incelemiş bulunuyoruz.

İncelememiz sadece yukarıda belirtilen döneme ait performans sunuşunu kapsamaktadır. Bunun dışında kalan dönemler için inceleme yapılmamış ve görüş oluşturulmamıştır.

Görüşümüze göre, 1 Ocak 2021 – 31 Aralık 2021 dönemine ait performans sunuş raporu Mükafat Portföy Kısa Vadeli Kira Sertifikası Katılım Fonu'nun performansını ilgili Tebliğ'in performans sunuş standartlarına ilişkin düzenlemelerine uygun olarak doğru bir biçimde yansıtmaktadır.

*Diğer Husus*

Fon'un kamuya açıklanmak üzere hazırlanan 31 Aralık 2021 tarihinde sona eren hesap dönemine ait finansal tablolarına ilişkin bağımsız denetim çalışmalarımız henüz tamamlanmamış olup, çalışmalarımızın tamamlanmasını müteakip söz konusu finansal tablolar hakkındaki bağımsız denetçi raporumuz ayrıca düzenlenecektir.

KPMG Bağımsız Denetim ve Serbest Muhasebeci Mali Müşavirlik A.Ş.

  
Ali Tuğrul Uzun SMMM  
Sorumlu Denetçi

31 Ocak 2022  
İstanbul, Türkiye

**MÜKAFAT PORTFÖY YÖNETİMİ A.Ş. TARAFINDAN YÖNETİLEN**  
**MPF - MÜKAFAT PORTFÖY KISA VADELİ KİRA SERTİFİKASI KATILIM FONU**  
**01.01.2021-31.12.2021 DÖNEMİNE AİT PERFORMANS SUNUM RAPORU**

**A. TANITICI BİLGİLER**

<b>PORTFÖYE BAKIŞ</b> Halka arz tarihi: 29.05.2017		<b>YATIRIM YÖNETİMİNE İLİŞKİN BİLGİLER</b>	<b>Portföy Yöneticileri</b>
<b>31.12.2021 Tarihi itibarıyla</b>		<b>Fonun Yatırım Amacı</b>  Fon uluslararası kabul görmüş faizsiz finans ilkeleri çerçevesinde, birikimlerini faizsiz ürünlerde değerlendirmeyi tercih eden yatırımcıların tasarruflarını faiz getirisi almamak adına açıktan tutmak yerine değerlendirmesini sağlayacak, karşılaştırma ölçütleri olan KYD Kira Sertifikası Endeksi (Kamu -Özel), ve 1 Aylık KYD Kar Payı Endeksinin üzerinde, kendi risk sınırlamaları içerisinde mümkün olan en yüksek getiriyi sağlamayı hedeflemektedir.	Bahadır Tonguç Sinan Soyalp Mehmet Alp Ertekin Burcu Atar Sönmez
Fon Toplam Değeri (TL)	111.360.724,05		
Birim Pay Değeri (TL)	1,903743		
Yatırımcı Sayısı	619		
Tedavül Oranı (%)	5,55%		
<b>Portföy Dağılımı (%)</b>		<b>Yatırım Stratejisi</b>  Kısa vadeli likit fonlara alternatif olarak faizsiz kazanç sağlayan, müşterilerin anlık nakit ihtiyaçlarına çözüm üreterek nakit yönetiminde yardımcı olan, günlük değerlenen ve aynı gün alım satımı yapılabilen bir üründür.Fon varlıklarının minimum %80'i Kamu ve Özel kira sertifikalarından oluşmaktadır. Geri kalan %20'lik bölüm faizsiz sermaye piyasası araçlarından oluşmaktadır.	<b>En Az Alınabilir Pay Adedi</b>  1
Kamu Kira Sertifikası	0,62%		
Özel Sektör Kira Sertifikası	95,75%		
Katılım Hesabı	3,63%		
Altın Katılım Hesabı			
Hisse Senedi			
Diğer			
<b>Hisse Senetlerinin Sektörel Dağılım (%)</b>		<b>Yatırım Riskleri</b>  Fonun risk değeri "2"dir. - Belirtilen risk değeri Fon'un karşılaştırma ölçütünün geçmiş performansına göre belirlenmiştir ve Fon'un gelecekteki risk profiline ilişkin güvenilir bir gösterge olmayabilir. - Risk değeri zaman içinde değişebilir. - En düşük risk değeri dahi, bu fona yapılan yatırımın hiçbir risk taşımadığı anlamına gelmez. - Fon'un belirtilen risk değerine sahip olma gerekçeleri: Fon portföyünde, ağırlıklı olarak kira sertifikalarına yatırım yapılması nedeni ile "2" risk değerine sahiptir.	
Bulunmamaktadır.			

**MÜKAFAT PORTFÖY YÖNETİMİ A.Ş. TARAFINDAN YÖNETİLEN  
MPF-MÜKAFAT PORTFÖY KISA VADELİ KİRA SERTİFİKASI KATILIM FONU  
01.01.2021-31.12.2021 DÖNEMİNE AİT PERFORMANS SUNUM RAPORU**

**B. PERFORMANS BİLGİSİ**

PERFORMANS DÖNEMİ	TOPLAM GETİRİ (%)	KARŞILAŞTIRMA ÖLÇÜTÜNÜN GETİRİSİ / EŞİK DEĞER (%)	ENFLASYON ORANI (ÜFE)	** PORTFÖYÜN STANDART SAPMASI (%)	** KARŞILAŞTIRMA ÖLÇÜTÜNÜN STANDART SAPMASI	BİLGİ RASYOSU	SUNUMA DAHİL DÖNEM SONU FON PORTFÖY DEĞERİ & NET AKTİF DEĞERİ (TL)	
							PORTFÖY DEĞERİ	NET AKTİF DEĞERİ
* 2017 (29/05-31/12)	5,78%	5,67%	7,21%	0,06%	0,56%	-0,34%	450.146,09	664.606,85
2018	16,26%	13,28%	33,65%	0,08%	0,75%	0,76%	6.500.888,41	6.584.925,24
2019	19,80%	23,18%	7,35%	0,082%	0,60%	-0,09%	91.785.883,47	92.467.732,95
2020	9,49%	9,30%	25,14%	0,10%	0,51%	-0,04%	106.994.924,28	106.864.005,46
2021	17,99%	15,39%	79,86%	0,09%	0,45%	0,39%	111.507.111,80	111.360.724,05

\* Fon 29.05.2017 tarihinde halka arz edilmiştir.

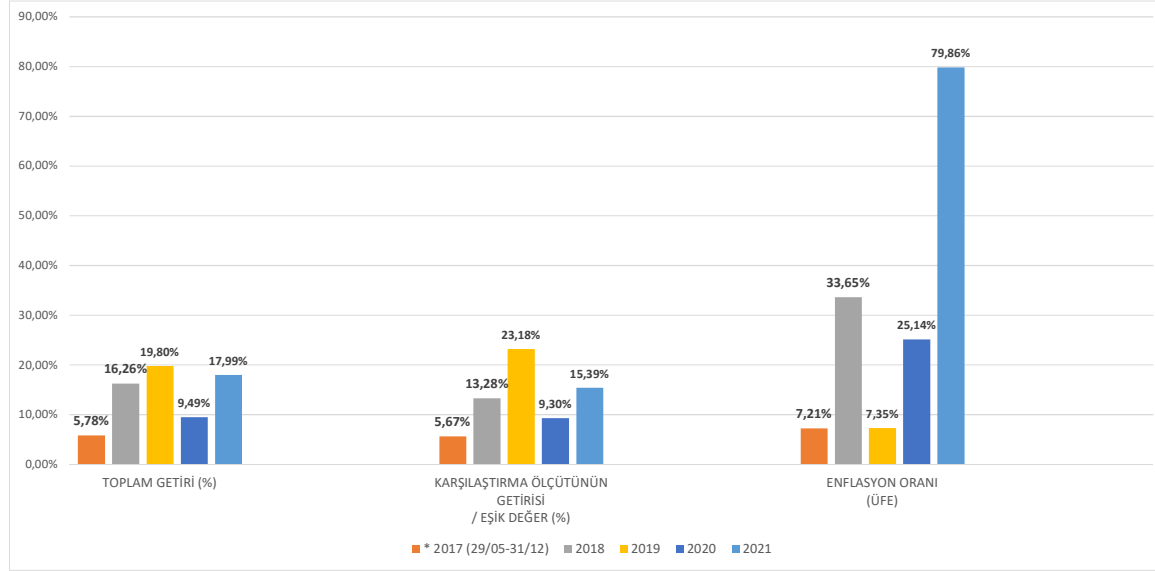
\*\* Portföyün ve karşılaştırma ölçütünün standart sapması dönemdeki günlük getiriler üzerinden hesaplanmıştır.

**Bilgi Rasyosu:**

31.12.2021 tarihinde Fon'un Bilgi Rasyosu 0,390 olarak hesaplanmıştır.

Riske göre düzeltilmiş getirinin hesaplanmasında "Bilgi Rasyosu" (Information Ratio) kullanılmıştır. Bilgi rasyosu, fonun günlük getiri oranı ile karşılaştırma ölçütünün günlük getiri oranı/eşik değer farklarının performans dönemi boyunca ortalamasının, fonun günlük getiri oranı ile karşılaştırma ölçütünün günlük getiri oranı/eşik değer farklarının performans dönemi boyunca standart sapmasına oranı olarak hesaplanmaktadır. Pozitif ve istikrarlı bilgi rasyosu hedeflenir.

**GEÇMİŞ GETİRİLER GELECEK DÖNEM PERFORMANSI İÇİN BİR GÖSTERGE SAYILMAZ.**



**MÜKAFAT PORTFÖY YÖNETİMİ A.Ş. TARAFINDAN YÖNETİLEN**  
**MPF-MÜKAFAT PORTFÖY KISA VADELİ KİRA SERTİFİKASI KATILIM FONU**  
**01.01.2021-31.12.2021 DÖNEMİNE AİT PERFORMANS SUNUM RAPORU**

**C. DİPNOTLAR**

Mükafat Portföy Kısa Vadeli Kira Sertifikası Katılım Fonu Mükafat Portföy Yönetimi A.Ş. tarafından yönetilmektedir.

Mükafat Portföy Yönetimi A.Ş. ("Şirket") 24 Haziran 2016 tarihinde kurulup tescil edilmiş bir şirkettir. Şirket Aktif Yatırım Bankası A.Ş. (%80) ve İslam Kalkınma Bankası İştiraki Özel Sektörün Geliştirilmesi İslami Kurumu (%20) işbirliğiyle kurulmuştur.

Şirketin amacı; sermaye piyasası kanunu ile ilgili mevzuat hükümleri çerçevesinde sermaye piyasası araçlarından oluşan portföyleri müşterilerle portföy yönetim sözleşmesi yapmak suretiyle vekil sıfatı ile yönetmek ve sermaye piyasası faaliyetlerinde bulunmaktadır. Şirket ayrıca Portföy yöneticiliği faaliyeti kapsamında yerli ve yabancı fonları, yatırım ortaklıkları ile yerli veya yabancı özel ve tüzel kişilerle yatırım şirketleri ve benzeri girişimlerin portföylerini de mevzuat hükümleri çerçevesinde yönetmektedir.

31.12.2021 tarihi itibarıyla 15 adet yatırım fonu, 8 adet emeklilik yatırım fonu, 2 adet gayrimenkul yatırım fonu ve 4 adet girişim sermayesi yatırım fonu yönetmektedir. Toplam yönetilen varlık büyüklüğü 31.12.2021 tarihi itibarıyla 3.824.316.729-TL'dir.

2. Fon Portföyünün yatırım amacı, stratejisi ve yatırım riskleri "A. Tanıtıcı Bilgiler" kısmında belirtilmiştir.
3. Fonun 01.01.2021 – 31.12.2021 tarihleri arasında sağladığı net getiri oranı : 17,99%  
Fonun 01.01.2021 – 31.12.2021 dönem getirisini etkileyen piyasa koşullarını yansıtan yatırım ürünleri getirileri aşağıda yer almaktadır:

01.01.2021 – 31.12.2021	Getiri (%)
BIST 100	25,80%
BIST 30	23,78%
USD KURU (Alış)	76,79%
EURO KURU (Alış)	62,99%
EURO/USD	-7,81%
BIST - KYD 1 Aylık Kar Payı Endeksi (TL)	14,23%
KYD Özel Sektör Kira Sertifikaları Endeksi	18,89%
KYD Kamu Kira Sertifikaları Endeksi	12,48%

4. Yönetim ücretleri, vergi, saklama ücretleri ve diğer faaliyet giderlerinin günlük brüt varlık değerlere oranının ağırlıklı ortalaması aşağıdaki gibidir;

Açıklama	(TL)	Toplam Portföy Giderlerine Oranı (%)
Noter Harç ve Tasdik Giderleri	-	0,00
Tescil ve İlan Giderleri	2.267,65	0,18
Bağımsız Denetim Ücreti	6.980,27	0,54
Saklama Giderleri	42.727,02	3,31
Fon Yönetim Ücreti	1.198.296,47	92,83
Endeks Lisans Ücreti	-	
Kurul Kayıt Ücreti	21.848,11	1,69
Vergi, Resim, Harç vb. Giderler	1.347,20	0,10
Aracı Kurumlara Ödenen Komisyonlar	-	0,00
Diğer Giderler	17.344,00	1,34
<b>Toplam Giderler</b>	<b>1.290.810,72</b>	
<b>Ortalama Fon Toplam Değeri</b>	<b>110.103.973,03</b>	
<b>Toplam Giderlerin Ortalama Fon Toplam Değerine Oranı (%)</b>	<b>1,17</b>	

5. Performans sunum döneminde Fon'un yatırım stratejisi ve bant aralığında herhangi bir değişiklik olmamıştır.

Dönem	Karşılaştırma Ölçütü/Eşik Değer	Fon Getirisi (%)	Karşılaştırma Ölçütü Getirisi (%)
01.01.2021 31.12.2021	%20 BIST - KYD 1 Aylık Kar Payı Endeksi (TL) %40 BIST - KYD Özel Sektör Kira Sertifikaları Endeksi %40 BIST - KYD Kamu Kira Sertifikaları Endeksi	17,99%	15,39%

**MÜKAFAT PORTFÖY YÖNETİMİ A.Ş. TARAFINDAN YÖNETİLEN**  
**MPF- MÜKAFAT PORTFÖY KISA VADELİ KİRA SERTİFİKASI KATILIM FONU**  
**01.01.2021-31.12.2021 DÖNEMİNE AİT PERFORMANS SUNUM RAPORU**

**D. İLAVE BİLGİLER VE AÇIKLAMALAR**

Başlangıç Tarihi	1.01.2021
Rapor Tarihi	31.12.2021
Gün Sayısı	365
Fon'un Getirisi	17,99%
Hedeflenen Karşılaştırma Ölçütü Getirisi (%)	15,39%
Gerçekleşen Karşılaştırma Ölçütü Getirisi (%)	15,39%
*Nispi Getiri (%)	2,60%

\*Nispi Getiri = (Gerçekleşen Getiri - Gerçekleşen Karşılaştırma Ölçütünün Getirisi) + (Gerçekleşen Karşılaştırma Ölçütünün Getirisi - Hedeflenen Karşılaştırma Ölçütünün Getirisi)

Fon Halka Arz Tarihi	29.05.2017
Rapor Tarihi	31.12.2021
Halka Arz Tarihi İtibarıyla Fon Getirisi (%)	90,32%

- Döviz kurlarının dönemsel getirileri 3. Dipnot'ta yer almaktadır.
- Performans Bilgisi tablosunda rapor dönemi portföy ve karşılaştırma ölçütü yıllık getirilerin standart sapmasına ve bilgi rasyosuna yer verilmiştir.
- Brüt Fon Getirisi, toplam giderlerden kurucu tarafından karşılanan giderler düşürülerek bulunmaktadır. Aşağıda gösterilmektedir.

Net Basit Getiri (%)	17,99%
* Gerçekleşen Fon Toplam Gider Oranı (%) :	1,17%
Azami Toplam Gider Oranı (%)	2,56%
** Kurucu Tarafından Karşılanan Gider Oranı:	0,00%
Net Gider Oranı (%)	1,17%
Brüt Getiri (%)	19,16%

\* Kurucu tarafından karşılanarlarda dahil tüm fon giderlerinin ortalama net varlık değerine oranıdır.

\*\* Azami Fon Toplam Gider Oranın aşılması nedeniyle kurucu tarafından dönem sonunu takip eden 5 iş günü içinde fona iade edilen giderlerin ortalama fon net varlık değerine oranını ifade etmektedir.