

**MÜKAFAT PORTFÖY YÖNETİMİ AŞ.  
AKTİF SERBEST (DÖVİZ) FON**

30 Haziran 2021 Tarihinde  
Sona Eren Hesap Dönemine Ait  
Yatırım Performansı Konusunda  
Kamuya Açıklanan Bilgilere İlişkin Rapor



KPMG Bağımsız Denetim ve  
Serbest Muhasebeci Mali Müşavirlik A.Ş.  
İş Kuleleri Kule 3 Kat:2-9  
Levent 34330 İstanbul  
Tel +90 212 316 6000  
Fax +90 212 316 6060  
www.kpmg.com.tr

**Mükafat Portföy Aktif Serbest (Döviz) Fon'unun  
30 Haziran 2021 Tarihinde Sona Eren Hesap Dönemine Ait  
Yatırım Performansı Konusunda Kamuya Açıklanan Bilgilere İlişkin Rapor**

Mükafat Portföy Aktif Serbest (Döviz) Fon'unun ("Fon") 1 Ocak 2021 – 30 Haziran 2021 dönemine ait ekteki performans sunuş raporunu Sermaye Piyasası Kurulu'nun VII-128.5 sayılı "Bireysel Portföylerin ve Kolektif Yatırım Kuruluşlarının Performans Sunumuna, Performansa Dayalı Ücretlendirmesine ve Kolektif Yatırım Kuruluşlarını Notlandırma ve Sıralama Faaliyetlerine İlişkin Esaslar Tebliği"nde ("Tebliğ") yer alan performans sunuş standartlarına ilişkin düzenlemeleri çerçevesinde incelemiş bulunuyoruz.

İncelememiz sadece yukarıda belirtilen döneme ait performans sunuşunu kapsamaktadır. Bunun dışında kalan dönemler için inceleme yapılmamış ve görüş oluşturulmamıştır.

İncelememiz sonucunda Fon'un 1 Ocak 2021 – 30 Haziran 2021 dönemine ait performans sunuş raporunun Tebliğ'de belirtilen performans sunuş standartlarına ilişkin düzenlemelere uygun hazırlanmadığı ile doğru ve gerçeğe uygun bir görünüm sağlamadığı kanaatine varmamıza sebep olacak herhangi bir tespitimiz bulunmamaktadır.

*Diğer Husus*

1 Ocak 2021 – 30 Haziran 2021 dönemine ait performans sunuş raporunda sunulan ve performans bilgisi hesaplamalarına dayanak teşkil eden finansal bilgiler Türkiye Bağımsız Denetim Standartları'na ("BDS") uygun olarak tam ve sınırlı kapsamlı bağımsız denetime tabi tutulmamıştır.

KPMG Bağımsız Denetim ve Serbest Muhasebeci Mali Müşavirlik A.Ş.

  
Ali Tuğrul Uzun SMMM  
Sorumlu Denetçi

30 Temmuz 2021  
İstanbul, Türkiye

MÜKAFAT PORTFÖY YÖNETİMİ A.Ş. TARAFINDAN YÖNETİLEN  
MPD - MÜKAFAT PORTFOY AKTİF SERBEST (DÖVİZ) FON  
01.01.2021-30.06.2021 DÖNEMİNE AİT PERFORMANS SUNUM RAPORU

A. TANITICI BİLGİLER

PORTFÖYE BAKIŞ Halka arz tarihi: 23.11.2018		YATIRIM YÖNETİMİNE İLİŞKİN BİLGİLER	Portföy Yöneticileri
<b>30.06.2021 Tarihi itibarıyla</b>		<b>Fonun Yatırım Amacı</b>	Bahadır Tonguç Sinan Soyalp Mehmet Alp Ertekin Burcu Atar Sönmez
Fon Toplam Değeri (TL)	233.379.060,89	Fonun yönetiminde, USD para birimi cinsinden yatırım araçları tercih etmekte olup, orta ve uzun vadede USD bazında yüksek ve istikrarlı hedef getiri sağlamak üzere tüm piyasalardaki fırsatlardan faydalanmayı hedefleyen bir yönetim stratejisi izlemektedir.	
Birim Pay Değeri (TL)	9,154310		
Yatırımcı Sayısı	121,00		
Tedavül Oranı (%)	5,10%		
<b>Portföy Dağılımı (%)</b>			
Yatırım Fonu	0,01	<b>En Az Alınabilir Pay Adedi</b>	
Eurobond	37,27		1
Ters Repo	12,81	<b>Yatırım Stratejisi</b>	
Özel Sektör Kira Sertifikası	49,91		
Hisse Senedi			
Diğer			
<b>Hisse Senetlerinin Sektörel Dağılım (%)</b>			
Bulunmamaktadır.		Fon'un ana yatırım stratejisi yurtdışında ve Türkiye'de yabancı para cinsinden ihraç edilen her türlü borçlanma aracı ve kira sertifikasına yatırım yaparak yatırımcılara Amerikan Dolar'ı bazında getiri sağlamaktır. Fon birim pay değeri Amerikan Dolar'ı (USD) ve Türk Lirası (TL) cinsinden hesaplanmakta ve fon paylarının alım satımı Amerikan Dolar'ı (USD) ve Türk Lirası (TL) cinsinden gerçekleştirilmektedir.	
		<b>Yatırım Riskleri</b>	
		Fonun risk değeri "4"dir. - Belirtilen risk değeri Fon'un karşılaştırma ölçütünün geçmiş performansına göre belirlenmiştir ve Fon'un gelecekteki risk profiline ilişkin güvenilir bir gösterge olmayabilir. - Risk değeri zaman içinde değişebilir. - En düşük risk değeri dahi, bu Fon'a yapılan yatırımın hiçbir risk taşımadığı anlamına gelmez. - Fon'un belirtilen risk değerine sahip olma gerekçeleri: Fon portföyünde, ağırlıklı olarak Hazine ve Maliye Bakanlığı tarafından döviz cinsinden ihraç edilen kira sertifikaları ile yerli ihraççıların döviz cinsinden ihraç edilen para ve sermaye piyasası araçlarında yatırım yapılması nedeni ile "4" risk değerine sahiptir.	

MPD - MÜKAFAT PORTFOY AKTİF SERBEST (DÖVİZ) FON  
01.01.2021-30.06.2021 DÖNEMİNE AİT PERFORMANS SUNUM RAPORU

B. PERFORMANS BİLGİSİ

PERFORMANS DÖNEMİ	TOPLAM GETİRİ (%)	KARŞILAŞTIRMA ÖLÇÜTÜNÜN GETİRİSİ / EŞİK DEĞER (%)	ENFLASYON ORANI (ÜFE)	** PORTFÖYÜN STANDART SAPMASI (%)	** KARŞILAŞTIRMA ÖLÇÜTÜNÜN STANDART SAPMASI (%)	BİLGİ RASYOSU	SUNUMA DAHİL DÖNEM SONU FON PORTFÖY DEĞERİ & NET AKTİF DEĞERİ (TL)	
							PORTFÖY DEĞERİ	NET AKTİF DEĞERİ
2018 (23.11/31.12)	-0,14%	-0,03%	-4,69%	0,00%	0,00%	7,08%	358.324,83	358.329,40
2019	17,57%	15,28%	7,35%	0,84%	0,59%	-0,26%	453.099.023,71	452.876.169,77
2020	25,00%	1,12%	25,14%	1,19%	0,56%	1,96%	22.677,40	249,04
2021 6 Aylık	17,63%	0,60%	22,03%	1,82%	0,52%	1,58%	268.495.439,35	233.379.060,89

\* Fon 23.11.2018 tarihinde halka arz edilmiştir.

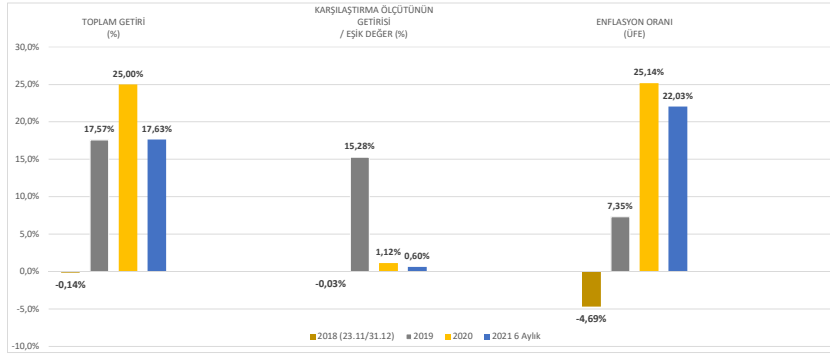
\*\* Portföyün ve karşılaştırma ölçütünün standart sapması dönemdeki günlük getiriler üzerinden hesaplanmıştır.

Bilgi Rasyosu:

30.06.2021 tarihinde Fon'un Bilgi Rasyosu %1,582 olarak hesaplanmıştır.

Riske göre düzeltilmiş getirinin hesaplanmasında "Bilgi Rasyosu" (Information Ratio) kullanılmıştır. Bilgi rasyosu, fonun günlük getiri oranı ile karşılaştırma ölçütünün günlük getiri oranı/ eşik değeri farklarının performans dönemi boyunca ortalamasının, fonun günlük getiri oranı ile karşılaştırma ölçütünün günlük getiri oranı/ eşik değeri farklarının performans dönemi boyunca standart sapmasına oranı olarak hesaplanmaktadır. Pozitif ve istikrarlı bilgi rasyosu hedeflenir.

GEÇMİŞ GETİRİLER GELECEK DÖNEM PERFORMANSI İÇİN BİR GÖSTERGE SAYILMAZ.



**MPD - MÜKAFAT PORTFOY AKTİF SERBEST (DÖVİZ) FON**  
**01.01.2021-30.06.2021 DÖNEMİNE AİT PERFORMANS SUNUM RAPORU**

**C. DİPNOTLAR**

Mükafat Portföy Aktif Serbest (Döviz) Fonu Mükafat Portföy Yönetimi A.Ş. tarafından yönetilmektedir.

Mükafat Portföy Yönetimi A.Ş. ("Şirket") 24 Haziran 2016 tarihinde kurulup tescil edilmiş bir şirkettir. Şirket Aktif Yatırım Bankası A.Ş. (%80) ve İslam Kalkınma Bankası iştiraki Özel Sektörün Geliştirilmesi İslami Kurumu (%20) işbirliğiyle kurulmuştur.

Şirketin amacı; sermaye piyasası kanunu ile ilgili mevzuat hükümleri çerçevesinde sermaye piyasası araçlarından oluşan portföyleri müşterilerle portföy yönetim sözleşmesi yapmak suretiyle vekil sıfatı ile yönetmek ve sermaye piyasası faaliyetlerinde bulunmaktadır. Şirket ayrıca Portföy yöneticiliği faaliyeti kapsamında yerli ve yabancı fonları, yatırım ortaklıkları ile yerli veya yabancı özel ve tüzel kişilerle yatırım şirketleri ve benzeri girişimlerin portföylerini de mevzuat hükümleri çerçevesinde yönetmektedir.

30.06.2021 tarihi itibarıyla 14 adet yatırım fonu, 8 adet emeklilik yatırım fonu, 2 adet gayrimenkul yatırım fonu ve 2 adet girişim sermayesi yatırım fonu yönetmektedir. Toplam yönetilen varlık büyüklüğü 30.06.2021 tarihi itibarıyla 2.264.068.375-TL'dir.

2. Fon Portföyünün yatırım amacı, stratejisi ve yatırım riskleri "A. Tanıtıcı Bilgiler" kısmında belirtilmiştir.

3. Fonun 01.01.2021 – 30.06.2021 tarihleri arasında sağladığı net getiri oranı : 17,63%

Fonun 01.01.2021 – 30.06.2021 dönem getirisini etkileyen piyasa koşullarını yansıtan yatırım ürünleri getirileri aşağıda yer almaktadır:

01.01.2021 – 30.06.2021	Getiri (%)
BIST 100	-8,15%
BIST 30	-10,58%
USD KURU (Alış)	18,59%
EURO KURU (Alış)	15,06%
EURO/USD	-2,98%
BIST-KYD Eurobond-USD (TL)	15,42%
BIST-KYD Eurobond-Euro (TL)	13,40%
BIST - KYD 1 Aylık Kar Payı Endeksi (\$)	0,60%

4. Yönetim ücretleri, vergi, saklama ücretleri ve diğer faaliyet giderlerinin günlük brüt varlık değerlere oranının ağırlıklı ortalaması aşağıdaki gibidir;

Açıklama	(TL)	Toplam Portföy Giderlerine Oranı (%)
Noter Harç ve Tasdik Giderleri	-	0,00
Tescil ve İlan Giderleri	5.855,56	0,57
Bağımsız Denetim Ücreti	7.118,96	0,70
Saklama Giderleri	25.951,34	2,54
Fon Yönetim Ücreti	949.542,33	92,91
Endeks Lisans Ücreti	-	0,00
Kurul Kayıt Ücreti	27.775,65	2,72
Vergi, Resim, Harç vb. Giderler	1.258,40	0,12
Araç Kurumlara Ödenen Komisyonlar	1.271,35	0,12
Diğer Giderler	3.274,39	0,32
<b>Toplam Giderler</b>	<b>1.022.047,98</b>	
<b>Ortalama Fon Toplam Değeri</b>	<b>154.669.904,32</b>	
<b>Toplam Giderlerin Ortalama Fon Toplam Değerine Oranı (%)</b>	<b>0,66</b>	

5. Performans sunum döneminde Fon'un yatırım stratejisi ve bant aralığında herhangi bir değişiklik olmamıştır.

Dönem	Karşılaştırma Ölçütü/Eşik Değer	Fon Getirisi (%)	Karşılaştırma Ölçütü Getirisi (%)
01.01.2021 30.06.2021	Fonun eşik değeri, günlük olarak BIST KYD 1 Aylık Kar Payı USD Endeksi getirisidir.	17,63%	0,60%

**MPD - MÜKAFAT PORTFOY AKTİF SERBEST (DÖVİZ) FON**  
**01.01.2021-30.06.2021 DÖNEMİNE AİT PERFORMANS SUNUM RAPORU**

**D. İLAVE BİLGİLER VE AÇIKLAMALAR**

1.	Başlangıç Tarihi	01.01.2021
	Rapor Tarihi	30.06.2021
	Gün Sayısı	181
	Fon'un Getirisi	17,63%
	Hedeflenen Karşılaştırma Ölçütü Getirisi (%)	0,60%
	Gerçekleşen Karşılaştırma Ölçütü Getirisi (%)	0,60%
	*Nispi Getiri (%)	17,03%

\*Nispi Getiri = (Gerçekleşen Getiri - Gerçekleşen Karşılaştırma Ölçütünün Getirisi) + (Gerçekleşen Karşılaştırma Ölçütünün Getirisi - Hedeflenen Karşılaştırma Ölçütünün Getirisi)

Fon Halka Arz Tarihi	23.11.2018
Rapor Tarihi	30.06.2021
Halka Arz Tarihi itibarıyla Fon Getirisi (%)	72,63%

- Döviz kurlarının dönemsel getirileri 3. Dipnot'ta yer almaktadır.
- Performans Bilgisi tablosunda rapor dönemi portföy ve karşılaştırma ölçütü yıllık getirilerin standart sapmasına ve bilgi rasyosuna yer verilmiştir.
- Brüt Fon Getirisi, toplam giderlerden kurucu tarafından karşılanan giderler düşürülerek bulunmaktadır. Aşağıda gösterilmektedir.

Net Basit Getiri (%):	17,63%
* Gerçekleşen Fon Toplam Gider Oranı (%) :	0,66%
Azami Toplam Gider Oranı (%):	0,00%
** Kurucu Tarafından Karşılanan Gider Oranı:	0,00%
Net Gider Oranı (%):	0,66%
Brüt Getiri (%):	18,29%

\* Kurucu tarafından karşılananlarda dahil tüm fon giderlerinin ortalama net varlık değerine oranıdır.

\*\* Azami Fon Toplam Gider Oranının aşılması nedeniyle kurucu tarafından dönem sonunu takip eden 5 iş günü içinde fona iade edilen giderlerin ortalama fon net varlık değerine oranını ifade etmektedir.