

**MÜKAFAT PORTFÖY YÖNETİMİ AŞ.
BIST 30 ENDEKSİ HİSSE SENEDİ FONU
(HİSSE SENEDİ YOĞUN FON)**

30 Haziran 2021 Tarihinde
Sona Eren Hesap Dönemine Ait
Yatırım Performansı Konusunda
Kamuya Açıklanan Bilgilere İlişkin Rapor



KPMG Bağımsız Denetim ve
Serbest Muhasebeci Mali Müşavirlik A.Ş.
İş Kuleleri Kule 3 Kat:2-9
Levent 34330 İstanbul
Tel +90 212 316 6000
Fax +90 212 316 6060
www.kpmg.com.tr

Mükafat Portföy BIST 30 Endeksi Hisse Senedi Fonu (Hisse Senedi Yoğun Fon)'nun 30 Haziran 2021 Tarihinde Sona Eren Hesap Dönemine Ait Yatırım Performansı Konusunda Kamuya Açıklanan Bilgilere İlişkin Rapor

Mükafat Portföy BIST 30 Endeksi Hisse Senedi Fonu (Hisse Senedi Yoğun Fon)'nun ("Fon") 1 Ocak 2021 – 30 Haziran 2021 dönemine ait ekteki performans sunuş raporunu Sermaye Piyasası Kurulu'nun VII-128.5 sayılı "Bireysel Portföylerin ve Kolektif Yatırım Kuruluşlarının Performans Sunumuna, Performansa Dayalı Ücretlendirmesine ve Kolektif Yatırım Kuruluşlarını Notlandırma ve Sıralama Faaliyetlerine İlişkin Esaslar Tebliği"nde ("Tebliğ") yer alan performans sunuş standartlarına ilişkin düzenlemeleri çerçevesinde incelemiş bulunuyoruz.

İncelememiz sadece yukarıda belirtilen döneme ait performans sunuşunu kapsamaktadır. Bunun dışında kalan dönemler için inceleme yapılmamış ve görüş oluşturulmamıştır.

İncelememiz sonucunda Fon'un 1 Ocak 2021 – 30 Haziran 2021 dönemine ait performans sunuş raporunun Tebliğ'de belirtilen performans sunuş standartlarına ilişkin düzenlemelere uygun hazırlanmadığı ile doğru ve gerçeğe uygun bir görünüm sağlamadığı kanaatine varmamıza sebep olacak herhangi bir tespitimiz bulunmamaktadır.

Diğer Husus

1 Ocak 2021 – 30 Haziran 2021 dönemine ait performans sunuş raporunda sunulan ve performans bilgisi hesaplamalarına dayanak teşkil eden finansal bilgiler Türkiye Bağımsız Denetim Standartları'na ("BDS") uygun olarak tam ve sınırlı kapsamlı bağımsız denetime tabi tutulmamıştır.

KPMG Bağımsız Denetim ve Serbest Muhasebeci Mali Müşavirlik A.Ş.


Ali Tugrul Uzun SMMM
Sorumlu Denetçi

30 Temmuz 2021
İstanbul, Türkiye

MÜKAFAT PORTFÖY YÖNETİMİ A.Ş. TARAFINDAN YÖNETİLEN
MMH - MÜKAFAT PORTFÖY BIST 30 ENDEKSİ HİSSE SENEDİ FONU (HİSSE SENEDİ YOĞUN FON)
01.01.2021-30.06.2021 DÖNEMİNE AİT PERFORMANS SUNUM RAPORU

A. TANITICI BİLGİLER

PORTFÖYE BAKIŞ Halka arz tarihi: 11.06.2020		YATIRIM YÖNETİMİNE İLİŞKİN BİLGİLER	Portföy Yöneticileri
30.06.2021 Tarihi itibarıyla		Fonun Yatırım Amacı Hisse senedi yoğun olan Fon, portföyünün en az %80'ini BIST-30 Endeksi içindeki hisse senetlerine yatırır. Yatırımcılarına Borsa İstanbul'da işlem gören, piyasa değeri ve işlem hacmi en yüksek 30 hisse senedinin potansiyelini sunar.	Bahadır Tonguç Sinan Soyaloğlu Mehmet Alp Ertekin Burcu Atar Sönmez
Fon Toplam Değeri (TL)	7.222.404,42		
Birim Pay Değeri (TL)	1,172739		
Yatırımcı Sayısı	195		
Tedavül Oranı (%)	0,62%		
Portföy Dağılımı (%)			En Az Alınabilir Pay Adedi
Hisse Senetleri	93,90		1
Yatırım Fonu	3,52		
Teminat İşlemleri	2,58		
		Yatırım Stratejisi	
		Fon'un yatırım stratejisi: Fon toplam değerinin en az %80'i devamlı olarak BIST 30 Endeksinde yer alan ihraççı paylarına ve devamlı olarak sadece BIST 30 Endeksi kapsamındaki paylara yatırım yapan borsa yatırım fonu katılma paylarına yatırılacak olup; fon portföyünde yer alacak ortaklık payları, Yatırım Fonlarına İlişkin Esaslar Tebliği Ek-3'te yer alan korelasyon katsayısı formülüne uygun olarak yapılan hesaplama çerçevesinde baz alınan BIST 30 endeksinin değeri ile fonun birim pay değeri arasındaki korelasyon katsayısı en az %90 olacak şekilde, endeks kapsamındaki ortaklık paylarından örnekleme yoluyla seçilir.	
Hisse Senetlerinin Sektörel Dağılım (%)		Yatırım Riskleri	
Bankalar	21,12	Fonun risk değeri "6"dır.	
İmalat	11,01	- En az risk 1, en fazla risk 7 olmak üzere risk değeri 1-7 arasındadır.	
Savunma	3,70	- Belirtilen risk değeri Fon'un karşılaştırma ölçütünün geçmiş performansına göre belirlenmiştir ve Fon'un gelecekteki risk profiline ilişkin güvenilir bir gösterge olmayabilir.	
GYO	1,56	- Risk değeri zaman içinde değişebilir.	
Holding	10,38	- En düşük risk değeri dahi, bu fona yapılan yatırımın hiçbir risk taşımadığı anlamına gelmez.	
Ulaştırma Haberleşme	16,68	- Fon'un belirtilen risk değerine sahip olma gerekçeleri: Fon portföyünde, ağırlıklı olarak ortaklık paylarına yatırım yapılması nedeni ile "6" risk değerine sahiptir.	
Madencilik	3,23		
Perakende Ticaret	9,48		
Dayanılı Tüketim	2,13		
Demir Çelik	14,93		
Çimento Beton	0,89		
Cam	4,90		

MMH - MÜKAFAT PORTFÖY BIST 30 ENDEKSİ HİSSE SENEDİ FONU (HİSSE SENEDİ YOĞUN FON)
01.01.2021-30.06.2021 DÖNEMİNE AİT PERFORMANS SUNUM RAPORU

B. PERFORMANS BİLGİSİ

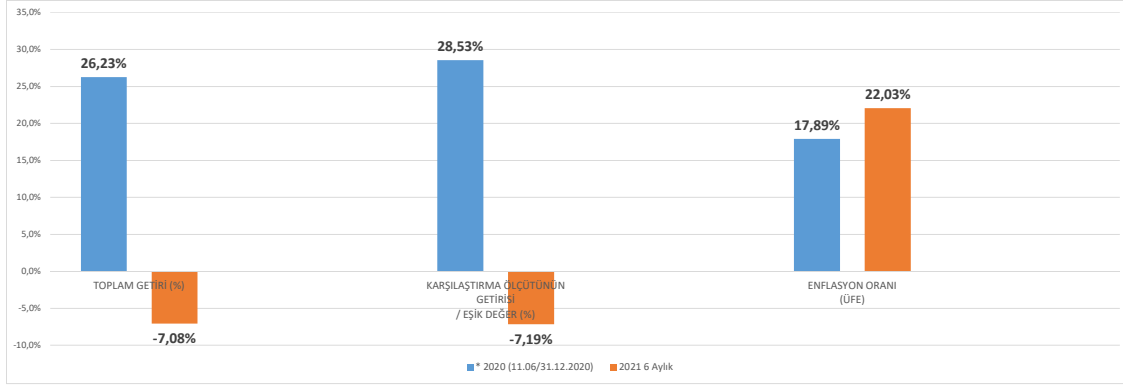
PERFORMANS DÖNEMİ	TOPLAM GETİRİ (%)	KARŞILAŞTIRMA ÖLÇÜTÜNÜN GETİRİSİ / EŞİK DEĞER (%)	ENFLASYON ORANI (ÜFE)	** PORTFÖYÜN STANDART SAPMASI (%)	** KARŞILAŞTIRMA ÖLÇÜTÜNÜN STANDART SAPMASI	BİLGİ RASYOSU	SUNUMA DAHİL DÖNEM SONU FON PORTFÖY DEĞERİ & NET AKTİF DEĞERİ (TL)	
							PORTFÖY DEĞERİ	NET AKTİF DEĞERİ
* 2020 (11.06/31.12.2020)	26,23%	28,53%	17,89%	1,41%	15,00%	3,49%	8.420.009,81	8.311.863,70
2021 6 Aylık	-7,08%	-7,19%	22,03%	1,41%	1,41%	4,04%	7.314.496,64	7.222.404,42

* Fon 11.06.2020 tarihinde halka arz edilmiştir.

** Portföyün ve karşılaştırma ölçütünün standart sapması dönemdeki günlük getiriler üzerinden hesaplanmıştır.

Bilgi Rasyosu: 30.06.2021 tarihinde Fon'un Bilgi Rasyosu %4,04 olarak hesaplanmıştır. Riske göre düzeltilmiş getirinin hesaplanmasında "Bilgi Rasyosu" (Information Ratio) kullanılmıştır. Bilgi rasyosu, fonun günlük getiri oranı ile karşılaştırma ölçütünün günlük getiri oranı/şik değer farklarının performans dönemi boyunca ortalamasının, fonun günlük getiri oranı ile karşılaştırma ölçütünün günlük getiri oranı/şik değer farklarının performans dönemi boyunca standart sapmasına oranı olarak hesaplanmaktadır. Pozitif ve istikrarlı bilgi rasyosu hedeflenir.

GEÇMİŞ GETİRİLER GELECEK DÖNEM PERFORMANSI İÇİN BİR GÖSTERGE SAYILMAZ.



MMH - MÜKAFAT PORTFÖY BIST 30 ENDEKSİ HİSSE SENEDİ FONU (HİSSE SENEDİ YOĞUN FON)
01.01.2021-30.06.2021 DÖNEMİNE AİT PERFORMANS SUNUM RAPORU

C. DİPNOTLAR

Mükafat Portföy Bist 30 Endeksi Hisse Senedi Fonu (Hisse Senedi Yoğun Fon) Mükafat Portföy Yönetimi A.Ş. tarafından yönetilmektedir.

Mükafat Portföy Yönetimi A.Ş. ("Şirket") 24 Haziran 2016 tarihinde kurulup tescil edilmiş bir şirkettir. Şirket Aktif Yatırım Bankası A.Ş. (%80) ve İslam Kalkınma Bankası iştiraki Özel Sektörün Geliştirilmesi İslami Kurumu (%20) işbirliğiyle kurulmuştur.

- Şirketin amacı; sermaye piyasası kanunu ile ilgili mevzuat hükümleri çerçevesinde sermaye piyasası araçlarından oluşan portföyleri müşterilerle portföy yönetim sözleşmesi yapmak suretiyle vekil sıfatı ile yönetmek ve sermaye piyasası faaliyetlerinde bulunmaktadır. Şirket ayrıca Portföy yöneticiliği faaliyeti kapsamında yerli ve yabancı fonları, yatırım ortaklıkları ile yerli veya yabancı özel ve tüzel kişilerle yatırım şirketleri ve benzeri girişimlerin portföylerini de mevzuat hükümleri çerçevesinde yönetmektedir.

30.06.2021 tarihi itibarıyla 14 adet yatırım fonu, 8 adet emeklilik yatırım fonu, 2 adet gayrimenkul yatırım fonu ve 2 adet girişim sermayesi yatırım fonu yönetmektedir. Toplam yönetilen varlık büyüklüğü 30.06.2021 tarihi itibarıyla 2.264.068.375-TL'dir.

2. Fon Portföyünün yatırım amacı, stratejisi ve yatırım riskleri "A. Tanıtıcı Bilgiler" kısmında belirtilmiştir.
3. Fonun 01.01.2021 – 30.06.2021 tarihleri arasında sağladığı net getiri oranı : -7,08%
Fonun 01.01.2021 – 30.06.2021 dönem getirisini etkileyen piyasa koşullarını yansıtan yatırım ürünleri getirileri aşağıda yer almaktadır:

01.01.2021 – 30.06.2021	Getiri (%)
BIST 100	-8,15%
BIST 30 GETİRİ	-8,06%
USD KURU (Alış)	18,59%
EURO KURU (Alış)	15,06%
EURO/USD	-2,98%
KYD Repo Brüt Endeksi	9,34%
BIST KYD 1 Aylık Mevduat Endeksi	8,32%

4. Yönetim ücretleri, vergi, saklama ücretleri ve diğer faaliyet giderlerinin günlük brüt varlık değerlere oranının ağırlıklı ortalaması aşağıdaki gibidir;

Açıklama	(TL)	Toplam Portföy Giderlerine Oranı (%)
Noter Harç ve Tasdik Giderleri	-	0,00
Tescil ve İlan Giderleri	2.162,49	4,06
Bağımsız Denetim Ücreti	3.316,14	6,22
Saklama Giderleri	1.543,51	2,90
Fon Yönetim Ücreti	39.545,13	74,18
Endeks Lisans Ücreti	-	0,00
Kurul Kayıt Ücreti	1.108,60	2,08
Vergi, Resim, Harç vb. Giderler	1.094,40	2,05
Araç Kurumlarına Ödenen Komisyonlar	1.930,80	3,62
Diğer Giderler	2.610,04	4,90
Toplam Giderler	53.311,11	
Ortalama Fon Toplam Değeri	8.577.282,67	
Toplam Giderlerin Ortalama Fon Toplam Değerine Oranı (%)	0,62	

5. Performans sunum döneminde Fon'un yatırım stratejisi ve bant aralığında herhangi bir değişiklik olmamıştır.

Dönem	Karşılaştırma Ölçütü/Eşik Değer	Fon Getirisi (%)	Karşılaştırma Ölçütü Getirisi (%)
01.01.2021 30.06.2021	%95 BIST 30 Getiri Endeksi %5 BIST - KYD Repo (Brüt) Endeksi	-7,08%	-7,19%

MMH - MÜKAFAT PORTFÖY BIST 30 ENDEKSİ HİSSE SENEDİ FONU (HİSSE SENEDİ YOĞUN FON)
01.01.2021-30.06.2021 DÖNEMİNE AİT PERFORMANS SUNUM RAPORU

D. İLAVE BİLGİLER VE AÇIKLAMALAR

1. Başlangıç Tarihi	01.01.2021
Rapor Tarihi	30.06.2021
Gün Sayısı	181
Fon'un Getirisi	-7,08%
Hedeflenen Karşılaştırma Ölçütü Getirisi (%)	-7,19%
Gerçekleşen Karşılaştırma Ölçütü Getirisi (%)	-7,19%
*Nispi Getiri (%)	0,11%

*Nispi Getiri = (Gerçekleşen Getiri - Gerçekleşen Karşılaştırma Ölçütünün Getirisi) + (Gerçekleşen Karşılaştırma Ölçütünün Getirisi - Hedeflenen Karşılaştırma Ölçütünün Getirisi)

Fon Halka Arz Tarihi	11.06.2020
Rapor Tarihi	30.06.2021
Halka Arz Tarihi İtibariyle Fon Getirisi (%)	17,30%

- Döviz kurlarının dönemsel getirileri 3. Dipnot'ta yer almaktadır
- Performans Bilgisi tablosunda rapor dönemi portföy ve karşılaştırma ölçütü yıllık getirilerin standart sapmasına ve bilgi rasyosuna yer verilmiştir
- Brüt Fon Getirisi, toplam giderlerden kurucu tarafından karşılanan giderler düşürülerek bulunmaktadır. Aşağıda gösterilmektedir

Net Basit Getiri (%):	-7,08%
* Gerçekleşen Fon Toplam Gider Oranı (%) :	0,62%
Azami Toplam Gider Oranı (%):	2,19%
** Kurucu Tarafından Karşılanan Gider Oranı:	0,00%
Net Gider Oranı (%):	0,62%
Brüt Getiri (%):	-6,46%

* Kurucu tarafından karşılananlarda dahil tüm fon giderlerinin ortalama net varlık değerine oranıdır.

** Azami Fon Toplam Gider Oranının aşılması nedeniyle kurucu tarafından dönem sonunu takip eden 5 iş günü içinde fona iade edilen giderlerin ortalama fon net varlık değerine oranını ifade etmektedir.