

**MÜKAFAT PORTFÖY YÖNETİMİ AŞ.  
ALTIN KATILIM FONU**

30 Haziran 2021 Tarihinde  
Sona Eren Hesap Dönemine Ait  
Yatırım Performansı Konusunda  
Kamuya Açıklanan Bilgilere İlişkin Rapor



KPMG Bağımsız Denetim ve  
Serbest Muhasebeci Mali Müşavirlik A.Ş.  
İş Kuleleri Kule 3 Kat:2-9  
Levent 34330 İstanbul  
Tel +90 212 316 6000  
Fax +90 212 316 6060  
www.kpmg.com.tr

**Mükafat Portföy Altın Katılım Fonu'nun  
30 Haziran 2021 Tarihinde Sona Eren Hesap Dönemine Ait  
Yatırım Performansı Konusunda Kamuya Açıklanan Bilgilere İlişkin Rapor**

Mükafat Portföy Altın Katılım Fonu'nun ("Fon") 1 Ocak 2021 – 30 Haziran 2021 dönemine ait ekteki performans sunuş raporunu Sermaye Piyasası Kurulu'nun VII-128.5 sayılı "Bireysel Portföylerin ve Kolektif Yatırım Kuruluşlarının Performans Sunumuna, Performansa Dayalı Ücretlendirmesine ve Kolektif Yatırım Kuruluşlarını Notlandırma ve Sıralama Faaliyetlerine İlişkin Esaslar Tebliği"nde ("Tebliğ") yer alan performans sunuş standartlarına ilişkin düzenlemeleri çerçevesinde incelemiş bulunuyoruz.

İncelememiz sadece yukarıda belirtilen döneme ait performans sunuşunu kapsamaktadır. Bunun dışında kalan dönemler için inceleme yapılmamış ve görüş oluşturulmamıştır.

İncelememiz sonucunda Fon'un 1 Ocak 2021 – 30 Haziran 2021 dönemine ait performans sunuş raporunun Tebliğ'de belirtilen performans sunuş standartlarına ilişkin düzenlemelere uygun hazırlanmadığı ile doğru ve gerçeğe uygun bir görünüm sağlamadığı kanaatine varmamıza sebep olacak herhangi bir tespitimiz bulunmamaktadır.

*Diğer Husus*

1 Ocak 2021 – 30 Haziran 2021 dönemine ait performans sunuş raporunda sunulan ve performans bilgisi hesaplamalarına dayanak teşkil eden finansal bilgiler Türkiye Bağımsız Denetim Standartları'na ("BDS") uygun olarak tam ve sınırlı kapsamlı bağımsız denetime tabi tutulmamıştır.

KPMG Bağımsız Denetim ve Serbest Muhasebeci Mali Müşavirlik A.Ş.

  
  
Ali Tuğrul Uzun, SMMM  
Sorumlu Denetçi

30 Temmuz 2021  
İstanbul, Türkiye

**MÜKAFAT PORTFÖY YÖNETİMİ A.Ş. TARAFINDAN YÖNETİLEN**  
**MKG - MÜKAFAT PORTFÖY ALTIN KATILIM FONU**  
**01.01.2021-30.06.2021 DÖNEMİNE AİT PERFORMANS SUNUM RAPORU**

**A. TANITICI BİLGİLER**

<b>PORTFÖYE BAKIŞ</b> Halka arz tarihi: 11.05.2020		<b>YATIRIM YÖNETİMİNE İLİŞKİN BİLGİLER</b>	<b>Portföy Yöneticileri</b>
<b>30.06.2021 Tarihi itibarıyla</b>		<b>Fonun Yatırım Amacı</b>	Bahadır Tonguç Sinan Soyalp Mehmet Alp Ertekin Burcu Atar Sönmez
Fon Toplam Değeri (TL)	31.404.400,42	Fonun yatırım amacı, altın ve altına dayalı sermaye piyasası araçlarının getir elde etmektir.	
Birim Pay Değeri (TL)	1,242875		
Yatırımcı Sayısı	421,00		
Tedavül Oranı (%)	5,05%		
<b>Portföy Dağılımı (%)</b>			<b>En Az Alınabilir Pay Adedi</b>
Yatırım Fonu	1,49		1
Kamu Kira Sertifikaları	75,20		
Değerli Maden	23,31		
		<b>Yatırım Stratejisi</b>	
		Altın ve altına dayalı ürünlere yatırım yapan Fon yatırım stratejisi uyarınca, toplam değerinin en az %80'ini devamlı olarak borsada işlem gören altın ve altına dayalı sermaye piyasası araçlarında değerlendirir. Fon portföyünü İslami Finans Danışma Kurulu'ndan uygunluk alınmış para ve sermaye piyasası araçlarına yatırır.	
		<b>Yatırım Riskleri</b>	
		Fonun risk değeri "6"dır. - En az risk 1, en fazla risk 7 olmak üzere risk değeri 1-7 arasındadır. - Belirtilen risk değeri Fon'un karşılaştırma ölçütünün geçmiş performansına göre belirlenmiştir ve Fon'un gelecekteki risk profiline ilişkin güvenilir bir gösterge olmayabilir. - Risk değeri zaman içinde değişebilir. - En düşük risk değeri dahi, bu fona yapılan yatırımın hiçbir risk taşımadığı anlamına gelmez. - Fon'un belirtilen risk değerine sahip olma gerekçeleri: Fon portföyünde, ağırlıklı olarak altın ve altına dayalı sermaye piyasası araçlarına yatırım yapılması nedeni ile "6" risk değerine sahiptir.	
<b>Hisse Senetlerinin Sektörel Dağılım (%)</b> Bulunmamaktadır.			

MKG - MUKAFAT PORTFÖY ALTIN KATILIM FONU  
01.01.2021-30.06.2021 DÖNEMİNE AİT PERFORMANS SUNUM RAPORU

B. PERFORMANS BİLGİSİ

PERFORMANS DÖNEMİ	TOPLAM GETİRİ (%)	KARŞILAŞTIRMA ÖLÇÜTÜNÜN GETİRİSİ / EŞİK DEĞER (%)	ENFLASYON ORANI (ÜFE)	** PORTFÖYÜN STANDART SAPMASI (%)	** KARŞILAŞTIRMA ÖLÇÜTÜNÜN STANDART SAPMASI	BİLGİ RASYOSU	SUNUMA DAHİL DÖNEM SONU FON PORTFÖY DEĞERİ & NET AKTİF DEĞERİ (TL)	
							PORTFÖY DEĞERİ	NET AKTİF DEĞERİ
* 2020 (13.05/31.12.2020)	13,99%	16,70%	19,71%	1,18%	1,14%	1,95%	31.007.300,00	30.964.095,95
2021 6 Aylık	9,03%	8,54%	22,03%	1,18%	1,14%	1,82%	31.440.241,71	31.404.400,42

\* Fon 11.05.2020 tarihinde halka arz edilmiştir. İlk fiyat 13.05.2020

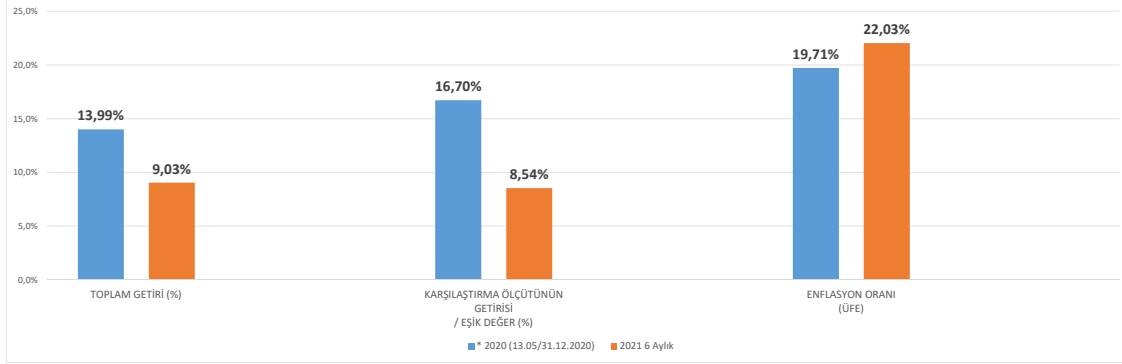
\*\* Portföyün ve karşılaştırma ölçütünün standart sapması dönemdeki günlük getiriler üzerinden hesaplanmıştır.

**Bilgi Rasyosu:**

30.06.2021 tarihinde Fon'un Bilgi Rasyosu %1,82 olarak hesaplanmıştır.

Riske göre düzeltilmiş getirinin hesaplanmasında "Bilgi Rasyosu" (Information Ratio) kullanılmıştır. Bilgi rasyosu, fonun günlük getiri oranı ile karşılaştırma ölçütünün günlük getiri oranı/ eşik değer farklarının performans dönemi boyunca ortalamasının, fonun günlük getiri oranı ile karşılaştırma ölçütünün günlük getiri oranı/ eşik değer farklarının performans dönemi boyunca standart sapmasına oranı olarak hesaplanmaktadır. Pozitif ve istikrarlı bilgi rasyosu hedeflenir.

**GEÇMİŞ GETİRİLER GELECEK DÖNEM PERFORMANSI İÇİN BİR GÖSTERGE SAYILMAZ.**



**MKG - MUKAFAT PORTFÖY ALTIN KATILIM FONU**  
**01.01.2021-30.06.2021 DÖNEMİNE AİT PERFORMANS SUNUM RAPORU**

**C. DİPNOTLAR**

Mükafat Portföy Altın Katılım Fonu Mükafat Portföy Yönetimi A.Ş. tarafından yönetilmektedir.

Mükafat Portföy Yönetimi A.Ş. ("Şirket") 24 Haziran 2016 tarihinde kurulup tescil edilmiş bir şirkettir. Şirket Aktif Yatırım Bankası A.Ş. (%80) ve İslam Kalkınma Bankası İştiraki Özel Sektörün Geliştirilmesi İslami Kurumu (%20) işbirliğiyle kurulmuştur.

Şirketin amacı; sermaye piyasası kanunu ile ilgili mevzuat hükümleri çerçevesinde sermaye piyasası araçlarından oluşan portföyleri müşterilerle portföy yönetim sözleşmesi yapmak suretiyle vekil sıfatı ile yönetmek ve sermaye piyasası faaliyetlerinde bulunmaktadır. Şirket ayrıca Portföy yöneticiliği faaliyeti kapsamında yerli ve yabancı fonları, yatırım ortaklıkları ile yerli veya yabancı özel ve tüzel kişilerle yatırım şirketleri ve benzeri girişimlerin portföylerini de mevzuat hükümleri çerçevesinde yönetmektedir.

30.06.2021 tarihi itibarıyla 14 adet yatırım fonu, 8 adet emeklilik yatırım fonu, 2 adet gayrimenkul yatırım fonu ve 2 adet girişim sermayesi yatırım fonu yönetmektedir. Toplam yönetilen varlık büyüklüğü 30.06.2021 tarihi itibarıyla 2.264.068.375-TL'dir.

2. Fon Portföyünün yatırım amacı, stratejisi ve yatırım riskleri "A. Tanıtıcı Bilgiler" kısmında belirtilmiştir
3. Fonun 01.01.2021 – 30.06.2021 tarihleri arasında sağladığı net getiri oranı : 9,03%  
Fonun 01.01.2021 – 30.06.2021 dönem getirisini etkileyen piyasa koşullarını yansıtan yatırım ürünleri getirileri aşağıda yer almaktadır:

01.01.2021 – 30.06.2021	Getiri (%)
BIST 100	-8,15%
BIST 30	-10,58%
USD KURU (Alış)	18,59%
EURO KURU (Alış)	15,06%
EURO/USD	-2,98%
KYD Altın Fiyat Ağırlıklı Ortalama Endeksi	8,79%
KYD 1 Aylık Kar Payı Endeksi (TL)	6,27%

4. Yönetim ücretleri, vergi, saklama ücretleri ve diğer faaliyet giderlerinin günlük brüt varlık değerlere oranının ağırlıklı ortalaması aşağıdaki gibidir

Açıklama	(TL)	Toplam Portföy Giderlerine Oranı (%)
Noter Harç ve Tasdik Giderleri	-	0,00
Tescil ve İlan Giderleri	1.379,65	0,73
Bağımsız Denetim Ücreti	3.316,14	1,76
Saklama Giderleri	9.477,31	5,04
Fon Yönetim Ücreti	165.576,50	88,04
Endeks Lisans Ücreti	-	0,00
Kurul Kayıt Ücreti	3.086,25	1,64
Vergi, Resim, Harç vb. Giderler	1.194,30	0,64
Aracı Kurumlara Ödenen Komisyonlar	0,22	0,00
Diğer Giderler	4.040,86	2,15
<b>Toplam Giderler</b>	<b>188.071,23</b>	
<b>Ortalama Fon Toplam Değeri</b>	<b>30.940.797,00</b>	
<b>Toplam Giderlerin Ortalama Fon Toplam Değerine Oranı (%)</b>	<b>0,61</b>	

5. Performans sunum döneminde Fon'un yatırım stratejisi ve bant aralığında herhangi bir değişiklik olmamıştır

Dönem	Karşılaştırma Ölçütü/Eşik Değer	Fon Getirisi (%)	Karşılaştırma Ölçütü Getirisi (%)
01.01.2021	%90 BIST - KYD Altın Fiyat Ağırlıklı Ortalama Endeksi	9,03%	8,54%
30.06.2021	%10 BIST - KYD Bir Aylık Kar Payı (TL) Endeksi		

**MKG - MÜKAFAT PORTFÖY ALTIN KATILIM FONU**  
**01.01.2021-30.06.2021 DÖNEMİNE AİT PERFORMANS SUNUM RAPORU**

**D. İLAVE BİLGİLER VE AÇIKLAMALAR**

1. Başlangıç Tarihi	01.01.2021
Rapor Tarihi	30.06.2021
Gün Sayısı	181
Fon'un Getirisi	9,03%
Hedeflenen Karşılaştırma Ölçütü Getirisi (%)	8,54%
Gerçekleşen Karşılaştırma Ölçütü Getirisi (%)	8,54%
*Nispi Getiri (%)	0,50%

\*Nispi Getiri = (Gerçekleşen Getiri - Gerçekleşen Karşılaştırma Ölçütünün Getirisi) + (Gerçekleşen Karşılaştırma Ölçütünün Getirisi - Hedeflenen Karşılaştırma Ölçütünün Getirisi)

Fon Halka Arz Tarihi	13.05.2020
Rapor Tarihi	30.06.2021
Halka Arz Tarihi İtibariyle Fon Getirisi (%)	23,89%

- Döviz kurlarının dönemsel getirileri 3. Dipnot'ta yer almaktadır.
- Performans Bilgisi tablosunda rapor dönemi portföy ve karşılaştırma ölçütü yıllık getirilerin standart sapmasına ve bilgi rasyosuna yer verilmiştir.
- Brüt Fon Getirisi, toplam giderlerden kurucu tarafından karşılanan giderler düşürülerek bulunmaktadır. Aşağıda gösterilmektedir.

Net Basit Getiri (%):	9,03%
* Gerçekleşen Fon Toplam Gider Oranı (%) :	0,61%
Azami Toplam Gider Oranı (%):	2,19%
** Kurucu Tarafından Karşılanan Gider Oranı:	0,00%
Net Gider Oranı (%):	0,61%
Brüt Getiri (%):	9,64%

\* Kurucu tarafından karşılananlarda dahil tüm fon giderlerinin ortalama net varlık değerine oranıdır.

\*\* Azami Fon Toplam Gider Oranın aşılması nedeniyle kurucu tarafından dönem sonunu takip eden 5 iş günü içinde fona iade edilen giderlerin ortalama fon net varlık değerine oranını ifade etmektedir.