

**MÜKAFAT PORTFÖY YÖNETİMİ AŞ.
ESG SÜRDÜRÜLEBİLİRLİK SERBEST FON**

30 Haziran 2021 Tarihinde
Sona Eren Hesap Dönemine Ait
Yatırım Performansı Konusunda
Kamuya Açıklanan Bilgilere İlişkin Rapor



KPMG Bağımsız Denetim ve
Serbest Muhasebeci Mali Müşavirlik A.Ş.
İş Kuleleri Kule 3 Kat:2-9
Levent 34330 İstanbul
Tel +90 212 316 6000
Fax +90 212 316 6060
www.kpmg.com.tr

**Mükafat Portföy ESG - Sürdürülebilirlik Serbest Fon'unun
30 Haziran 2021 Tarihinde Sona Eren Hesap Dönemine Ait
Yatırım Performansı Konusunda Kamuya Açıklanan Bilgilere İlişkin Rapor**

Mükafat Portföy ESG - Sürdürülebilirlik Serbest Fon'un ("Fon") 1 Ocak 2021 – 30 Haziran 2021 dönemine ait ekteki performans sunuş raporunu Sermaye Piyasası Kurulu'nun VII-128.5 sayılı "Bireysel Portföylerin ve Kolektif Yatırım Kuruluşlarının Performans Sunumuna, Performansa Dayalı Ücretlendirmesine ve Kolektif Yatırım Kuruluşlarını Notlandırma ve Sıralama Faaliyetlerine İlişkin Esaslar Tebliği"nde ("Tebliğ") yer alan performans sunuş standartlarına ilişkin düzenlemeleri çerçevesinde incelemiş bulunuyoruz.


İncelememiz sadece yukarıda belirtilen döneme ait performans sunuşunu kapsamaktadır. Bunun dışında kalan dönemler için inceleme yapılmamış ve görüş oluşturulmamıştır.

İncelememiz sonucunda Fon'un 1 Ocak 2021 – 30 Haziran 2021 dönemine ait performans sunuş raporunun Tebliğ'de belirtilen performans sunuş standartlarına ilişkin düzenlemelere uygun hazırlanmadığı ile doğru ve gerçeğe uygun bir görünüm sağlamadığı kanaatine varmamıza sebep olacak herhangi bir tespitimiz bulunmamaktadır.

Diğer Husus

1 Ocak 2021 – 30 Haziran 2021 dönemine ait performans sunuş raporunda sunulan ve performans bilgisi hesaplamalarına dayanak teşkil eden finansal bilgiler Türkiye Bağımsız Denetim Standartları'na ("BDS") uygun olarak tam ve sınırlı kapsamlı bağımsız denetime tabi tutulmamıştır.

KPMG Bağımsız Denetim ve Serbest Muhasebeci Mali Müşavirlik A.Ş.


Ali Tuğrul Uzun, SMMM
Sorumlu Denetçi

30 Temmuz 2021
İstanbul, Türkiye

MÜKAFAT PORTFÖY YÖNETİMİ A.Ş. TARAFINDAN YÖNETİLEN
ESG- ESG SÜRDÜRÜLEBİLİRLİK SERBEST FON
01.01.2021-30.06.2021 DÖNEMİNE AİT PERFORMANS SUNUM RAPORU

A. TANITICI BİLGİLER

PORTFÖYE BAKIŞ Halka arz tarihi: 15.09.2020		YATIRIM YÖNETİMİNE İLİŞKİN BİLGİLER	Portföy Yöneticileri
30.06.2021 Tarihi itibarıyla		Fonun Yatırım Amacı	Bahadır Tonguç Sinan Soyaloğlu Mehmet Alp Ertekin Burcu Atar Sönmez
Fon Toplam Değeri (TL)	55.380.028,90	Sürdürülebilirlik kriterlerine uygun sermaye piyasası araçlarına ve Yenilenebilir Enerji projelerini destekler yatırımlar yaparak; Türk Lirası bazında enflasyon ve mevduat getirisinin üzerinde bir performansı, düşük oynaklıkla yatırımcısına sunmak, fonun başlıca hedefidir.	
Birim Pay Değeri (TL)	1,153901		
Yatırımcı Sayısı	72		
Tedavül Oranı (%)	9,60%		
Portföy Dağılımı (%)			
Hisse Senetleri	6,84	En Az Alınabilir Pay Adedi 1	
Finansman Bonosu	14,09		
Özel Sektör Borçlanma Araçları	42,71		
Özel Sektör Tahvil			
Yatırım Fonu	3,71		
Vadeli İşlem Teminat	1,11	Yatırım Stratejisi	
Özel Sektör Kira Sertifikaları	31,54	Fonun yatırım yelpazesi: Yenilenebilir Enerji alanında faaliyet gösteren / yeni kurulacak olan (Green Field) ve nakit akışları YEKDEM kapsamında Devlet Garantisi altındaki RES, GES, vb. projeleri finanse etmek amacıyla ihraç edilen borçlanma araçları; Yenilenebilir kaynaklar ile üretilen elektriğin dağıtım ve pazarlamasını yapan şirketlerin ihraç ettiği borçlanma araçları; ESG kriterlerine uygun olarak ihraç edilmiş ve yönetilen yerli/yabancı borsa yatırım fonları ve girişim sermayesi fonları; ve, BIST Sürdürülebilirlik Endeksi kapsamındaki şirketlerin ve yurt dışında genel kabul görmüş sürdürülebilirlik endekslerine dahil yabancı şirketlerin ortaklık payları ile bu şirketlerin ihraç ettiği borçlanma araçları	
Hisse Senetlerinin Sektörel Dağılım (%)		Yatırım Riskleri	
Bankalar	22,16	Fonun risk değeri "4"dür.	
İmalat	51,04	- En az risk 1, en fazla risk 7 olmak üzere risk değeri 1-7 arasındadır.	
Holdingle	13,37	- Belirtilen risk değeri Fon'un karşılaştırma ölçütünün geçmiş performansına göre belirlenmiştir ve Fon'un gelecekteki risk profiline ilişkin güvenilir bir gösterge olmayabilir.	
Toptan ve Perakende Ticaret	3,42	- Risk değeri zaman içinde değişebilir.	
Haberleşme	1,22	- En düşük risk değeri dahi, bu fona yapılan yatırımın hiçbir risk taşımadığı anlamına gelmez.	
Ulaştırma	8,79	- Fon'un belirtilen risk değerine sahip olma gerekçeleri: Fon portföyünde, ağırlıklı olarak yerli ve yabancı ihraççıların döviz cinsinden ihraç edilmiş para ve sermaye piyasası araçlarına yatırım yapılması nedeni ile "4" risk değerine sahiptir.	
Teknoloji			
Elektrik Gaz ve Su			

ESG- ESG SÜRDÜRÜLEBİLİRLİK SERBEST FON
01.01.2021-30.06.2021 DÖNEMİNE AİT PERFORMANS SUNUM RAPORU

B. PERFORMANS BİLGİSİ

PERFORMANS DÖNEMİ	TOPLAM GETİRİ (%)	KARŞILAŞTIRMA ÖLÇÜTÜNÜN GETİRİSİ / EŞİK DEĞER (%)	ENFLASYON ORANI (ÜFE)	** PORTFÖYÜN STANDART SAPMASI (%)	** KARŞILAŞTIRMA ÖLÇÜTÜNÜN STANDART SAPMASI	BİLGİ RASYOSU	SUNUMA DAHİL DÖNEM SONU FON PORTFÖY DEĞERİ & NET AKTİF DEĞERİ (TL)	
							PORTFÖY DEĞERİ	NET AKTİF DEĞERİ
* 2020 (15.09/31.12.2020)	5,40%	3,57%	13,24%	0,08%	0,04%	2,95%	84.755.593,74	84.590.489,19
2021 6 Aylık	9,48%	8,32%	22,03%	0,08%	0,04%	3,70%	55.483.636,35	55.380.027,67

* Fon 15.09.2020 tarihinde halka arz edilmiştir.

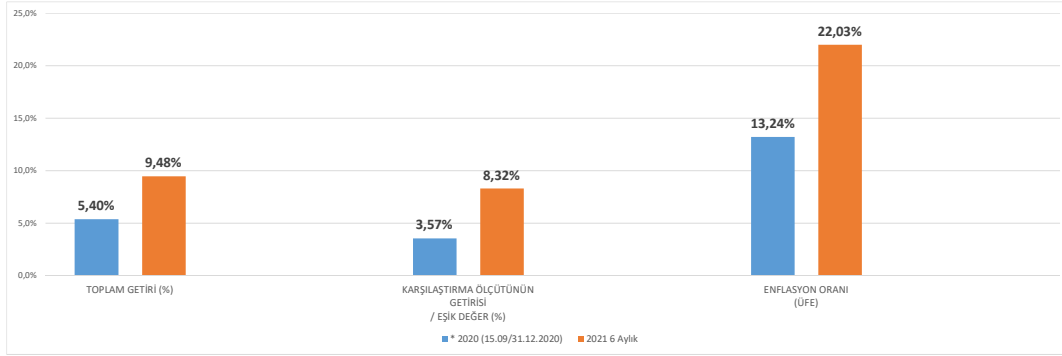
** Portföyün ve karşılaştırma ölçütünün standart sapması dönemdeki günlük getiriler üzerinden hesaplanmıştır.

Bilgi Rasyosu:

30.06.2021 tarihinde Fon'un Bilgi Rasyosu %3,70 olarak hesaplanmıştır.

Riske göre düzeltilmiş getirinin hesaplanmasında "Bilgi Rasyosu" (Information Ratio) kullanılmıştır. Bilgi rasyosu, fonun günlük getiri oranı ile karşılaştırma ölçütünün günlük getiri oranı/şik değer farklarının performans dönemi boyunca ortalamasının, fonun günlük getiri oranı ile karşılaştırma ölçütünün günlük getiri oranı/şik değer farklarının performans dönemi boyunca standart sapmasına oranı olarak hesaplanmaktadır. Pozitif ve istikrarlı bilgi rasyosu hedeflenir.

GEÇMİŞ GETİRİLER GELECEK DÖNEM PERFORMANSI İÇİN BİR GÖSTERGE SAYILMAZ.



ESG- ESG SÜRDÜRÜLEBİLİRLİK SERBEST FON
01.01.2021-30.06.2021 DÖNEMİNE AİT PERFORMANS SUNUM RAPORU

C. DİPNOTLAR

Mükafat Portföy ESG Sürdürülebilirlik Serbest Fon, Mükafat Portföy Yönetimi A.Ş. tarafından yönetilmektedir.

Mükafat Portföy Yönetimi A.Ş. ("Şirket") 24 Haziran 2016 tarihinde kurulup tescil edilmiş bir şirkettir. Şirket Aktif Yatırım Bankası A.Ş. (%80) ve İslam Kalkınma Bankası iştiraki Özel Sektörün Geliştirilmesi İslami Kurumu (%20) işbirliğiyle kurulmuştur.

Şirketin amacı; sermaye piyasası kanunu ile ilgili mevzuat hükümleri çerçevesinde sermaye piyasası araçlarından oluşan portföyleri müşterilerle portföy yönetim sözleşmesi yapmak suretiyle vekil sıfatı ile yönetmek ve sermaye piyasası faaliyetlerinde bulunmaktadır. Şirket ayrıca Portföy yöneticiliği faaliyeti kapsamında yerli ve yabancı fonları, yatırım ortaklıkları ile yerli veya yabancı özel ve tüzel kişilerle yatırım şirketleri ve benzeri girişimlerin portföylerini de mevzuat hükümleri çerçevesinde yönetmektedir.

30.06.2021 tarihi itibarıyla 14 adet yatırım fonu, 8 adet emeklilik yatırım fonu, 2 adet gayrimenkul yatırım fonu ve 2 adet girişim sermayesi yatırım fonu yönetmektedir. Toplam yönetilen varlık büyüklüğü 30.06.2021 tarihi itibarıyla 2.264.068.375-TL'dir.

2. Fon Portföyünün yatırım amacı, stratejisi ve yatırım riskleri "A. Tanıtıcı Bilgiler" kısmında belirtilmiştir.

3. Fonun 01.01.2021 – 30.06.2021 tarihleri arasında sağladığı net getiri oranı : 9,48%

Fonun 01.01.2021 – 30.06.2021 dönem getirisini etkileyen piyasa koşullarını yansıtan yatırım ürünleri getirileri aşağıda yer almaktadır:

01.01.2021 – 30.06.2021	Getiri (%)
BIST 100	-8,15%
BIST 30	-10,58%
USD KURU (Alış)	18,59%
EURO KURU (Alış)	15,06%
EURO/USD	-2,98%
KYD 1 Aylık Mevduat Endeksi (TL)	8,32%

4. Yönetim ücretleri, vergi, saklama ücretleri ve diğer faaliyet giderlerinin günlük brüt varlık değerlere oranının ağırlıklı ortalaması aşağıdaki gibidir;

Açıklama	(TL)	Toplam Portföy Giderlerine Oranı (%)
Noter Harç ve Tasdik Giderleri		0,00
Tescil ve İlan Giderleri	2.807,77	0,28
Bağımsız Denetim Ücreti	3.316,14	0,34
Saklama Giderleri	37.247,98	3,77
Fon Yönetim Ücreti	828.428,15	83,90
Endeks Lisans Ücreti	-	0,00
Kurul Kayıt Ücreti	6.991,42	0,71
Vergi, Resim, Harç vb. Giderler	1.258,40	0,13
Araç Kurumlara Ödenen Komisyonlar	26.523,94	2,69
Diğer Giderler	80.839,10	8,19
Toplam Giderler	987.412,90	
Ortalama Fon Toplam Değeri	85.756.381,16	
Toplam Giderlerin Ortalama Fon Toplam Değerine Oranı (%)	1,15	

5. Performans sunum döneminde Fon'un yatırım stratejisi ve bant aralığında herhangi bir değişiklik olmamıştır.

Dönem	Karşılaştırma Ölçütü/Eşik Değer	Fon Getirisi (%)	Karşılaştırma Ölçütü Getirisi (%)
01.01.2021 30.06.2021	Fonun eşik değeri günlük olarak BIST KYD 1 Aylık Mevduat Endeksi TL'dir.	9,48%	8,32%

ESG- ESG SÜRDÜRÜLEBİLİRLİK SERBEST FON
01.01.2021-30.06.2021 DÖNEMİNE AİT PERFORMANS SUNUM RAPORU

D. İLAVE BİLGİLER VE AÇIKLAMALAR

1.	Başlangıç Tarihi	01.01.2021
	Rapor Tarihi	30.06.2021
	Gün Sayısı	181
	Fon'un Getirisi	9,48%
	Hedeflenen Karşılaştırma Ölçütü Getirisi (%)	8,32%
	Gerçekleşen Karşılaştırma Ölçütü Getirisi (%)	8,32%
	*Nispi Getiri (%)	1,16%

*Nispi Getiri = (Gerçekleşen Getiri - Gerçekleşen Karşılaştırma Ölçütünün Getirisi) + (Gerçekleşen Karşılaştırma Ölçütünün Getirisi - Hedeflenen Karşılaştırma Ölçütünün Getirisi)

Fon Halka Arz Tarihi	15.09.2020
Rapor Tarihi	30.06.2021
Halka Arz Tarihi İtibariyle Fon Getirisi (%)	15,39%

- Döviz kurlarının dönemsel getirileri 3. Dipnot'ta yer almaktadır.
- Performans Bilgisi tablosunda rapor dönemi portföy ve karşılaştırma ölçütü yıllık getirilerin standart sapmasına ve bilgi rasyosuna yer verilmiştir.
- Brüt Fon Getirisi, toplam giderlerden kurucu tarafından karşılanan giderler düşürülerek bulunmaktadır. Aşağıda gösterilmektedir.

Net Basit Getiri (%):	9,48%
* Gerçekleşen Fon Toplam Gider Oranı (%) :	1,15%
Azami Toplam Gider Oranı (%):	0,00%
** Kurucu Tarafından Karşılanan Gider Oranı:	0,00%
Net Gider Oranı (%):	1,15%
Brüt Getiri (%):	10,63%

* Kurucu tarafından karşılanarlarda dahil tüm fon giderlerinin ortalama net varlık değerine oranıdır.

** Azami Fon Toplam Gider Oranın aşılması nedeniyle kurucu tarafından dönem sonunu takip eden 5 iş günü içinde fona iade edilen giderlerin ortalama fon net varlık değerine oranını ifade etmektedir.