

**MÜKAFAT PORTFÖY KİRA
SERTİFİKASI KATILIM FONU**

**30 HAZİRAN 2022 TARİHİ İTİBARIYLA
YATIRIM PERFORMANSI KONUSUNDA
KAMUYA AÇIKLANAN BİLGİLERE
İLİŞKİN RAPOR**

MÜKAFAT PORTFÖY KİRA SERTİFİKASI KATILIM FONU

Mükafat Portföy Kira Sertifikası Katılım Fonu'nun ("Fon") 1 Ocak – 30 Haziran 2022 dönemine ait ekteki performans sunuş raporunu Sermaye Piyasası Kurulu'nun VII-128.5 sayılı "Bireysel Portföylerin ve Kolektif Yatırım Kuruluşlarının Performans Sunumuna, Performansa Dayalı Ücretlendirilmesine ve Kolektif Yatırım Kuruluşlarını Notlandırma ve Sıralama Faaliyetlerine İlişkin Esaslar Hakkında Tebliğ"inde ("Tebliğ") yer alan performans sunuş standartlarına ilişkin düzenlemeleri çerçevesinde incelemiş bulunuyoruz.

İncelememiz sadece yukarıda belirtilen döneme ait performans sunuşunu kapsamaktadır. Bunun dışında kalan dönemler için inceleme yapılmamış ve görüş oluşturulmamıştır.

İncelememiz sonucunda Fon'un 1 Ocak - 30 Haziran 2022 dönemine ait performans sunuş raporunun Tebliğ'de belirtilen performans sunuş standartlarına ilişkin düzenlemelere uygun hazırlanmadığı kanaatine varmamıza sebep olacak herhangi bir tespitimiz bulunmamaktadır.

Diğer Husus

1 Ocak-30 Haziran 2022 dönemine ait performans sunuş raporunda sunulan ve performans bilgisi hesaplamalarına dayanak teşkil eden finansal bilgiler Türkiye Bağımsız Denetim Standartları'na ("BDS") uygun olarak tam kapsamlı veya sınırlı bağımsız denetime tabi tutulmamıştır.

DRT BAĞIMSIZ DENETİM VE SERBEST MUHASEBECİ MALİ MÜŞAVİRLİK A.Ş.

Member of **DELOITTE TOUCHE TOHMATSU LIMITED**

Mehmet Erol, SMMM
Sorumlu Denetçi

İstanbul, 29 Temmuz 2022

MÜKAFAT PORTFÖY YÖNETİMİ A.Ş. TARAFINDAN YÖNETİLEN
MPK - MÜKAFAT PORTFÖY KİRA SERTİFİKASI KATILIM FONU
01.01.2022-30.06.2022 DÖNEMİNE AİT PERFORMANS SUNUM RAPORU

A. TANITICI BİLGİLER

PORTFÖYE BAKIŞ Halka arz tarihi: 12.05.2017		YATIRIM YÖNETİMİNE İLİŞKİN BİLGİLER	Portföy Yöneticileri
30.06.2022 Tarihi itibarıyla		Fonun Yatırım Amacı	Bahadır Tonguç Sinan Soyalp Mehmet Alp Ertekin Burcu Atar Sönmez
Fon Toplam Değeri (TL)	330.599.006,57	Fon uluslararası kabul görmüş faizsiz finans ilkeleri çerçevesinde, orta ve uzun vadeli kira sertifikalarına yatırım yaparak karşılaştırma ölçütleri olan KYD Kira Sertifikası Endeksleri (Kamu-Özel) ve 1 Aylık KYD Kar Payı Endeksinin üzerinde, kendi risk sınırlamaları içerisinde mümkün olan en yüksek getiri sağlamayı hedeflemektedir.	
Birim Pay Değeri (TL)	2,247533		
Yatırımcı Sayısı	1.227		
Tedavül Oranı (%)	14,44%		
Portföy Dağılımı (%)			
Kamu Kira Sertifikası	18,51%	En Az Alınabilir Pay Adedi	
Özel Sektör Kira Sertifikası	63,58%		1
Katılım Hesabı	14,36%		
Yatırım Fonu	3,55%		
		Yatırım Stratejisi	
Hisse Senetlerinin Sektörel Dağılım (%) Bulunmamaktadır.		Yatırımcıların hesaplarında getirisiz olarak bekleyen varlıklarını faizsiz orta vadeli sermaye piyasası araçları ile değerlendiren bir fondur. Optimal risk almak isteyen yatırımcılar için idealdir. Fon varlıklarının en az %80'i kira sertifikalarından oluşmaktadır. Kalan %20'de faizsiz sermaye piyasası araçları yer almaktadır.	
		Yatırım Riskleri	
		Fonun risk değeri "2"dir. - Belirtilen risk değeri Fon'un karşılaştırma ölçütünün geçmiş performansına göre belirlenmiştir ve Fon'un gelecekteki risk profiline ilişkin güvenilir bir gösterge olmayabilir. - Risk değeri zaman içinde değişebilir. - En düşük risk değeri dahi, bu fona yapılan yatırımın hiçbir risk taşımadığı anlamına gelmez. - Fon'un belirtilen risk değerine sahip olma gerekçeleri: Fon portföyünde, ağırlıklı olarak kamu ve/veya özel sektör kira sertifikalarına yatırım yapılması nedeni ile "2" risk değerine sahiptir.	

MÜKAFAT PORTFÖY YÖNETİMİ A.Ş. TARAFINDAN YÖNETİLEN
MPK-MÜKAFAT PORTFÖY KİRA SERTİFİKASI KATILIM FONU
01.01.2022-30.06.2022 DÖNEMİNE AİT PERFORMANS SUNUM RAPORU

B. PERFORMANS BİLGİSİ

PERFORMANS DÖNEMİ	TOPLAM GETİRİ (%)	KARŞILAŞTIRMA ÖLÇÜTÜNÜN GETİRİSİ / EŞİK DEĞER (%)	ENFLASYON ORANI (ÜFE)	** PORTFÖYÜN STANDART SAPMASI (%)	** KARŞILAŞTIRMA ÖLÇÜTÜNÜN STANDART SAPMASI	BİLGİ RASYOSU	SUNUMA DAHİL DÖNEM SONU FON PORTFÖY DEĞERİ & NET AKTİF DEĞERİ (TL)	
							PORTFÖY DEĞERİ	NET AKTİF DEĞERİ
* 2017 (12/05-31/12)	5,71%	6,09%	7,21%	0,06%	0,56%	-0,50%	843.581,69	962.970,42
2018	16,67%	13,24%	33,65%	0,10%	0,70%	0,90%	2.892.345,19	2.885.580,24
2019	20,96%	23,83%	7,35%	0,10%	0,56%	0,09%	35.789.861,51	35.732.050,64
2020	11,99%	9,29%	25,14%	0,09%	0,48%	0,63%	23.887.598,75	23.839.538,83
2021	19,90%	15,30%	79,86%	0,09%	0,42%	1,35%	39.582.149,41	39.519.563,83
2022 (01.01/30.06.2022)	12,20%	8,48%	42,35%	0,07%	0,09%	0,24%	331.128.903,88	330.599.006,57

* Fon 12.05.2017 tarihinde halka arz edilmiştir.

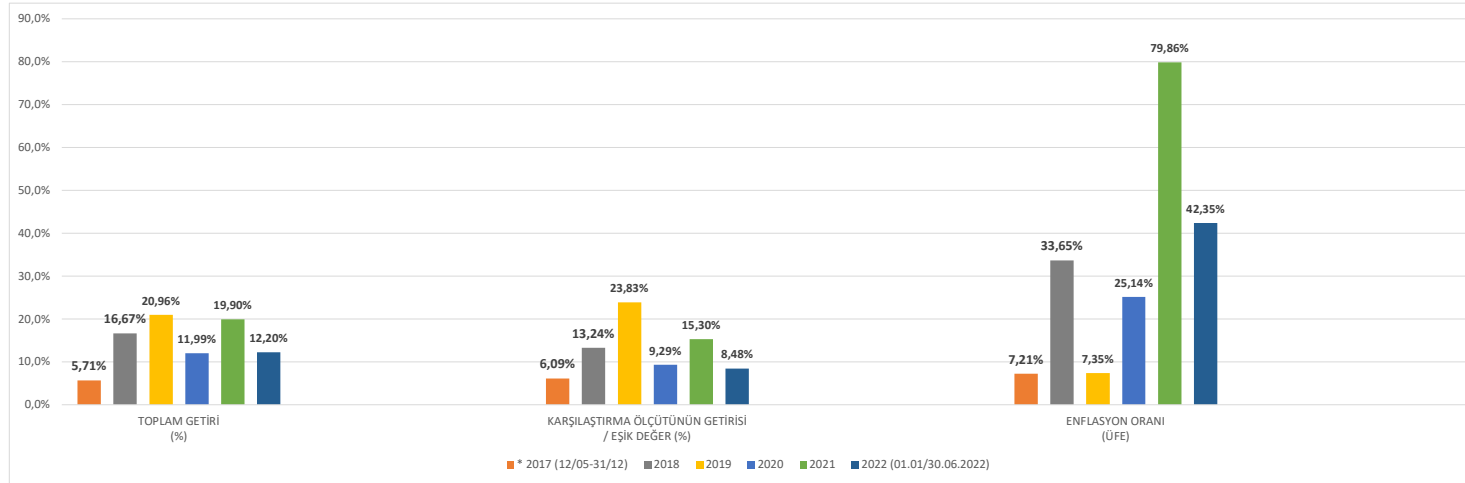
** Portföyün ve karşılaştırma ölçütünün standart sapması dönemdeki günlük getiriler üzerinden hesaplanmıştır.

Bilgi Rasyosu:

30.06.2022 tarihinde Fonun Bilgi Rasyosu %0,24 olarak hesaplanmıştır.

Riske göre düzeltilmiş getirinin hesaplanmasında "Bilgi Rasyosu" (Information Ratio) kullanılmıştır. Bilgi rasyosu, fonun günlük getiri oranı ile karşılaştırma ölçütünün günlük getiri oranı/eşik değer farklarının performans dönemi boyunca ortalamasının, fonun günlük getiri oranı ile karşılaştırma ölçütünün günlük getiri oranı/eşik değer farklarının performans dönemi boyunca standart sapmasına oranı olarak hesaplanmaktadır. Pozitif ve istikrarlı bilgi rasyosu hedeflenir.

GEÇMİŞ GETİRİLER GELECEK DÖNEM PERFORMANSI İÇİN BİR GÖSTERGE SAYILMAZ.



MÜKAFAT PORTFÖY YÖNETİMİ A.Ş. TARAFINDAN YÖNETİLEN
MPK-MÜKAFAT PORTFÖY KİRA SERTİFİKASI KATILIM FONU
01.01.2022-30.06.2022 DÖNEMİNE AİT PERFORMANS SUNUM RAPORU

C. DİPNOTLAR

Mükafat Portföy Kira Sertifikası Katılım Fonu Mükafat Portföy Yönetimi A.Ş. tarafından yönetilmektedir.

Mükafat Portföy Yönetimi A.Ş. ("Şirket") 24 Haziran 2016 tarihinde kurulup tescil edilmiş bir şirkettir. Şirket Aktif Yatırım Bankası A.Ş. (%80) ve İslam Kalkınma Bankası İştiraki Özel Sektörün Geliştirilmesi İslami Kurumu (%20) işbirliğiyle kurulmuştur.

Şirketin amacı; sermaye piyasası kanunu ile ilgili mevzuat hükümleri çerçevesinde sermaye piyasası araçlarından oluşan portföyleri müşterilerle portföy yönetim sözleşmesi yapmak suretiyle vekil sıfatı ile yönetmek ve sermaye piyasası faaliyetlerinde bulunmaktadır. Şirket ayrıca Portföy yöneticiliği faaliyeti kapsamında yerli ve yabancı fonları, yatırım ortaklıkları ile yerli veya yabancı özel ve tüzel kişilerle yatırım şirketleri ve benzeri girişimlerin portföylerini de mevzuat hükümleri çerçevesinde yönetmektedir.

30.06.2022 tarihi itibarıyla 15 adet yatırım fonu, 8 adet emeklilik yatırım fonu, 2 adet gayrimenkul yatırım fonu ve 4 adet girişim sermayesi yatırım fonu yönetmektedir. Toplam yönetilen varlık büyüklüğü 30.06.2022 tarihi itibarıyla 5.841.982.959-TL'dir.

2. Fon Portföyünün yatırım amacı, stratejisi ve yatırım riskleri "A. Tanıtıcı Bilgiler" kısmında belirtilmiştir.

3. Fonun 01.01.2022 – 30.06.2022 tarihleri arasında sağladığı net getiri oranı : 12,20%

Fonun 01.01.2022 – 30.06.2022 dönem getirisini etkileyen piyasa koşullarını yansıtan yatırım ürünleri getirileri aşağıda yer almaktadır:

01.01.2022 – 30.06.2022	Getiri (%)
BIST 100	29,48%
BIST 30	28,85%
USD KURU (Alış)	28,45%
EURO KURU (Alış)	19,34%
EURO/USD	-7,09%
BIST - KYD 1 Aylık Kar Payı Endeksi (TL)	7,58%
KYD Özel Sektör Kira Sertifikaları Endeksi	8,97%
KYD Kamu Kira Sertifikaları Endeksi	8,34%

4. Yönetim ücretleri, vergi, saklama ücretleri ve diğer faaliyet giderlerinin günlük brüt varlık değerlere oranının ağırlıklı ortalaması aşağıdaki gibidir;

Açıklama	(TL)	Toplam Portföy Giderlerine Oranı (%)
Noter Harç ve Tasdik Giderleri	149,22	0,01
Tescil ve İlan Giderleri	-	0,00
Bağımsız Denetim Ücreti	720,00	0,05
Saklama Giderleri	26.091,35	1,80
Fon Yönetim Ücreti	1.387.455,91	95,93
Endeks Lisans Ücreti	-	0,00
Kurul Kayıt Ücreti	21.859,93	1,51
Vergi, Resim, Harç vb. Giderler	790,40	0,05
Araç Kurumlara Ödenen Komisyonlar	-	0,00
Diğer Giderler	9.208,96	0,64
Toplam Giderler	1.446.275,77	
Ortalama Fon Toplam Değeri	171.294.583,17	
Toplam Giderlerin Ortalama Fon Toplam Değerine Oranı (%)	0,84	

5. Performans sunum döneminde Fon'un yatırım stratejisi ve bant aralığında herhangi bir değişiklik olmamıştır.

Dönem	Karşılaştırma Ölçütü/Eşik Değer	Fon Getirisi (%)	Karşılaştırma Ölçütü Getirisi (%)
01.01.2022	%15 BIST - KYD 1 Aylık Kar Payı Endeksi (TL)		
30.06.2022	%40 BIST - KYD Özel Sektör Kira Sertifikaları Endeksi	12,20%	8,48%
	%45 BIST - KYD Kamu Kira Sertifikaları Endeksi		

MÜKAFAT PORTFÖY YÖNETİMİ A.Ş. TARAFINDAN YÖNETİLEN
MPK-MÜKAFAT PORTFÖY KİRA SERTİFİKASI KATILIM FONU
01.01.2022-30.06.2022 DÖNEMİNE AİT PERFORMANS SUNUM RAPORU

D. İLAVE BİLGİLER VE AÇIKLAMALAR

1.	Başlangıç Tarihi	1.01.2022
	Rapor Tarihi	30.06.2022
	Gün Sayısı	181
	Fon'un Getirisi	12,20%
	Hedeflenen Karşılaştırma Ölçütü Getirisi (%)	8,48%
	Gerçekleşen Karşılaştırma Ölçütü Getirisi (%)	8,48%
	*Nispi Getiri (%)	3,72%

*Nispi Getiri = (Gerçekleşen Getiri - Gerçekleşen Karşılaştırma Ölçütünün Getirisi) + (Gerçekleşen Karşılaştırma Ölçütünün Getirisi - Hedeflenen Karşılaştırma Ölçütünün Getirisi)

Fon Halka Arz Tarihi	12.05.2017
Rapor Tarihi	30.06.2022
Halka Arz Tarihi İtibariyle Fon Getirisi (%)	124,75%

- Döviz kurlarının dönemsel getirileri 3. Dipnot'ta yer almaktadır.
- Performans Bilgisi tablosunda rapor dönemi portföy ve karşılaştırma ölçütü yıllık getirilerin standart sapmasına ve bilgi rasyosuna yer verilmiştir.
- Brüt Fon Getirisi, toplam giderlerden kurucu tarafından karşılanan giderler düşürülerek bulunmaktadır. Aşağıda gösterilmektedir.

Net Basit Getiri (%):	12,20%
* Gerçekleşen Fon Toplam Gider Oranı (%) :	0,84%
Azami Toplam Gider Oranı (%):	3,65%
** Kurucu Tarafından Karşılanan Gider Oranı:	0,00%
Net Gider Oranı (%):	0,84%
Brüt Getiri (%):	13,04%

* Kurucu tarafından karşılanarlarda dahil tüm fon giderlerinin ortalama net varlık değerine oranıdır.

** Azami Fon Toplam Gider Oranın aşılması nedeniyle kurucu tarafından dönem sonunu takip eden 5 iş günü içinde fona iade edilen giderlerin ortalama fon net varlık değerine oranını ifade etmektedir.